

FICHA TÉCNICA



VERSA

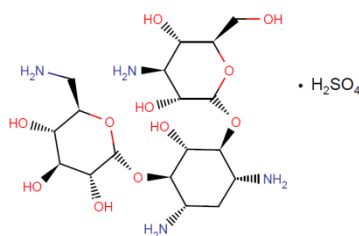
AGROQUÍMICOS VERSA S.A. DE C.V.
Oficinas / Ventas: Alfonso Gómez Torres #170
Planta Formuladora: Alfonso Gómez Torres #160
Ciudad Industrial CP 27019 Torreón, Coahuila
Tel. 01 (871) 705 40 00

KAXTOLI

Kaxtoli (Sulfato de Kanamicina)
RSCO-FUNG-0313-X0123-002-003
Formulación: Polvo humectable

Sulfato de Kanamicina

Fórmula Estructural:



Información general:

La Kanamicina, antibiótico aminoglucósido que se utiliza en forma de sulfato, como todos los del grupo consiste en dos o más aminoazúcares unidos por enlace glucocídico a un núcleo de hexosa, generalmente central que es común para todos los aminoglucósidos a excepción de la estreptomina. Estos compuestos son, en realidad aminociclitolos aminoglucosídicos. La familia de la Kanamicina incluye a la Kanamicina A y B, amicacina y tobramicina, posee dos aminoazúcares, que se unen a 2 - desoxiestreptamina central en posición 3 y una de ellas es una 3 - aminohexosa. Los preparados comerciales poseen Kanamicina A y B. Esta formación posee gran actividad sobre gérmenes aerobios Gran (-) fundamentalmente y algunos Gram (+).

No. CAS: 25389-94-0

Composición porcentual:

Sulfato de Kanamicina:	3.00
Sulfato de (2R,3S,4S,5R,6R)-2-(aminometil) -6- [(1R,2R,3S,4R,6S)-4,6-diamino-3-[(2S,3R,4S,5S,6R)-4-amino-3,5-dihidroxi-6-(hidroximetil)oxan-2-yl]oxi-2-hidroxiciclohexil]oxioxano-3,4,5-triol (Equivalente a 30 g de I.A./Kg)	
Dispersante, emulsionante y diluyentes	97.00

FICHA TÉCNICA



VERSA

AGROQUÍMICOS VERSA S.A. DE C.V.
Oficinas / Ventas: Alfonso Gómez Torres #170
Planta Formuladora: Alfonso Gómez Torres #160
Ciudad Industrial CP 27019 Torreón, Coahuila
Tel. 01 (871) 705 40 00

KAXTOLI

Campo de actividad:

Antibiótico aminoglucósido y bactericida. Como otros aminoglucósidos, la Kanamicina actúa para inhibir la síntesis de proteína de las bacterias vía doblando el ribosoma 30s. La Kanamicina tiene un amplio espectro de actividad que incluye al *Staphylococcus sp.* y los bacilos gram negativos. Tiene una actividad débil contra estreptococos y bacterias aneróbicas.

Propiedades de KAXTOLI:

Apariencia: Polvo fino color blanco a amarillo claro.

pH al 1%: 7.0 ± 1.0

Tiempo de humectación: <20 seg.

Cultivos	Plaga	Dosis	Intervalo de seguridad	LMR EPA	Observaciones
Agave Maguey	Pudrición suave <i>Erwinia carotovora</i>	4.0 – 5.0 g/L de agua	SL		Realizar tres aplicaciones al follaje a intervalo de 7 días. No aplicar en plantaciones mayores a 4 años.
Henequén Lechuguilla					
Brócoli Coliflor Col Col de Bruselas	Bacteriosis <i>Xanthomonas campestris</i>	4.0 – 5.0 g/L de agua	SL	Exento	Realizar tres aplicaciones al follaje a intervalos de 7 días.
Berenjena Chile Jitomate Papa Tomate de cáscara					

FICHA TÉCNICA



VERSA[®]

AGROQUÍMICOS VERSA S.A. DE C.V.
Oficinas / Ventas: Alfonso Gómez Torres #170
Planta Formuladora: Alfonso Gómez Torres #160
Ciudad Industrial CP 27019 Torreón, Coahuila
Tel. 01 (871) 705 40 00

KAXTOLI

*Tiempo de reentrada a las zonas tratadas: 24 horas después de la aplicación.

Métodos para preparar y aplicar el producto:

Abra con cuidado el empaque con la ayuda de unas tijeras, pese con la ayuda de una báscula o con algún otro utensilio graduado específico para este uso, la cantidad indicada de **KAXTOLI**[®] y viértala en un recipiente conteniendo la mitad de su capacidad de agua limpia, agite y posteriormente agregue al tanque de aplicación o mochila de aspersión y agite nuevamente. Utilizar la dosis recomendada en 454 L de agua para dar una buena cobertura al follaje.

Toxicología:

Categoría toxicológica: 5 – Precaución – Puede ser nocivo en caso de ingestión / Puede ser nocivo por el contacto con la piel / Puede ser nocivo si se inhala.

Presentaciones disponibles:

Bolsas de 1 Kg.

Fecha de Actualización: Marzo 2018

