



FICHA TÉCNICA FUNGICIDAS

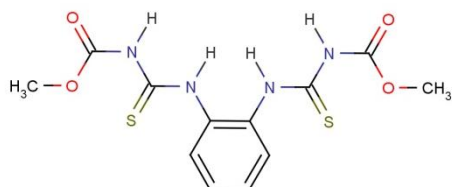


VERSA®

AGROQUÍMICOS VERSA S.A. DE C.V.
Oficinas / Ventas: Alfonso Gómez Torres #170
Planta Formuladora: Alfonso Gómez Torres #160
Ciudad Industrial CP 27019 Torreón, Coahuila
Tel. 01 (871) 705 40 00

Famster®

FAMSTER® (Tiofanato de Metilo)
RSCO-FUNG-0369-0702-002-070
Formulación: Polvo Humectable
Fórmula Estructural:



Información general:

Tiocarbamato sistémico con movilidad por el xilema y floema, y actividad fungicida, preventiva y curativa, por vía sistémica y por contacto, sobre enfermedades producidas por hongos endoparásitos y ectoparásitos. Posee acción secundaria sobre huevos de ácaros y nematodos. Actúa impidiendo el crecimiento micelial y la germinación de conidias. En la superficie de la planta se transforma en benzimidazol metilcarbamato -carbendazim-, compuesto que es mejor absorbido, fácilmente transportado por la savia bruta y altamente fungitóxico. Es más eficaz que el tiofanato. Al igual que otros benzimidazoles, posee cierta actividad sobre los cloroplastos y sobre la fotosíntesis mejorando el color verde de las hojas. También se usa para la desinfección de semillas y bulbos. En el suelo se convierte en carbendazim por fotodegradación. Su persistencia es de casi 1 mes. En las plantas también se degrada a carbendazim. Se considera ligeramente persistente (3-4 semanas).

No. CAS: 23564-05-8

Composición porcentual:

| | |
|--|--------|
| Tiofanato de metilo: dimetil 4,4'-(o-fenileno)bis(3-tioalofanato) (Equivalente a 700 g de I.A./Kg) | 70.00% |
| Surfactantes, estabilizante, diluyente, impurezas y compuestos relacionados. | 30.00% |

Campo de actividad:

Entre las numerosas enfermedades de origen fúngico que controla destacan las ocasionadas por: *Glomerella cingulata*, *Glomerella lagenarium*, *Glomerella lindemuthiana*, *Botrytis aclada*, *Podosphaera macularis*, *Blumeria [Erysiphe] graminis*, *Oidium sp.*, *Leveillula taurica*, *Podosphaera leucotricha*, *Podosphaera [Sphaerotheca] pannosa*, *Erysiphe sp.*, *Thanatephorus cucumeris*, *Phaeosphaeria nodorum*, *Cercospora apii*, *Fusarium oxysporum*, *Sclerotinia sclerotiorum*, *Botriotinia fuckeliana*, *Monilinia fructigena*, *Phoma exigua*, *Vorticillium sp.*, *Monilinia fructicola*, *Venturia carpophila*, *Venturia inaequalis*, *Mycosphaerella graminicola*, *Mycosphaerella musicola*, *diaporthe phaseolorum*, *Septoria apiicola* y otras enfermedades de origen fúngico



FICHA TÉCNICA FUNGICIDAS



VERSA®

AGROQUÍMICOS VERSA S.A. DE C.V.
Oficinas / Ventas: Alfonso Gómez Torres #170
Planta Formuladora: Alfonso Gómez Torres #160
Ciudad Industrial CP 27019 Torreón, Coahuila
Tel. 01 (871) 705 40 00

en cultivos y plantaciones de apio, cebolla, chabacano, ciruelo, durazno, fresa, frijol, manzano, melón, nectarino, papa, pepino, plátano, sandía, trigo.

Propiedades de FAMSTER®:

Apariencia: Polvo fino de color blanco.

Densidad aparente: 0.30 a 0.45 g/mL

pH en solución al 1%: 5.0 a 7.0

Suspensibilidad: Mínimo 60%.

Solubilidad en agua: 18.5 mg/L a 20°C (I.A. IUPAC)

Punto de fusión: Se descompone antes de fundirse (I.A. IUPAC)

| Cultivos | Enfermedades | Dosis Kg/ha | Intervalo de seguridad | LMR EPA | Observaciones |
|-----------|--|----------------|------------------------|---------|---|
| Plátano | Sikatoga amarilla <i>Mycosphaerella musicola</i> | 0.3 - 0.5 | 2 | 2.0 | Realizar tres aplicaciones al follaje a intervalos de 7 días; volumen de aplicación 650-750 L de agua/ha. |
| | Sikatoga negra <i>Mycosphaerella fijensis</i> | 0.3 - 0.4 | 2 | | Aplicación al follaje. |
| Manzano | Mancha foliar <i>Gloeosporium sp.</i> | | | 2.0 | |
| Durazno | Antracnosis <i>Colletotrichum sp.</i> | 60 a 100 g | | 3.0 | |
| Nectarino | Pudrición morena <i>Monilinia fruticola</i> | /100 L de agua | 1 | 3.0 | Aplicación al follaje. |
| Ciruelo | Roña <i>Spilocaea pomi</i> | | | 0.5 | |
| Chabacano | Moho gris <i>Botrytis sp.</i> | | | 15.0 | |
| Cebolla | Moho gris <i>Botrytis allii</i> | 0.7 - 1.0 | 3 | 0.5 | Aplicación al follaje. |
| Fresa | Cenicilla <i>Sphaerotheca macularis</i> | 0.7 - 1.0 | 4 | 7.0 | Aplicación al follaje. |
| | Moho gris <i>Botrytis cinerea</i> | | | | |



FICHA TÉCNICA FUNGICIDAS



VERSA®

AGROQUÍMICOS VERSA S.A. DE C.V.
Oficinas / Ventas: Alfonso Gómez Torres #170
Planta Formuladora: Alfonso Gómez Torres #160
Ciudad Industrial CP 27019 Torreón, Coahuila
Tel. 01 (871) 705 40 00

| Cultivos | Enfermedades | Dosis Kg/ha | Intervalo de seguridad | LMR EPA | Observaciones |
|---------------------------|--|---------------|------------------------|-------------------|--|
| Apio | Moho blanco <i>Sclerotinia sclerotiorum</i> Cenicilla <i>Oidium sp.</i> | 0.7 – 1.0 | 7 | 0.1** | Aplicación al follaje |
| Melón Pepino Sandía | Pudrición radical <i>Verticillium sp.</i> Moho blanco <i>Sclerotinia sclerotiorum</i> Antracnosis <i>Colletotrichum lagenarium</i> Marchitez <i>Fusarium oxysporum</i> Cenicilla <i>Sphaerotheca sp.</i> | 0.7 – 1.0 | 6 | 1.0 1.0 1.0 | Aplicación al follaje. |
| Trigo | Cenicilla <i>Erysiphe graminis</i> Mancha de hojas y tallos <i>Septoria tritici</i> | 0.5 – 1.0 | 14 | 0.1 | Aplicación al follaje. |
| Frijol | Moho blanco <i>Sclerotinia sclerotiorum</i> | 0.7 – 1.0 | 14 | 0.2 | Aplicación al follaje. |
| Papa | Pudrición radical <i>Verticillium sp.</i> <i>Rhizoctonia sp.</i> <i>Fusarium oxysporum</i> | 0.5 – 0.75 | SL | 0.1 | Aplicación al fondo del surco en el momento de la siembra. |
| Jitomate | Mancha foliar <i>Septoria lycopersici</i> | 0.7 – 1.0 | SL | 1.0** | Aplicación al follaje. |

*Tiempo de reentrada a las zonas tratadas: 24 horas después de la aplicación.

** LMR tomado de European Commission.



VERSA®

FICHA TÉCNICA FUNGICIDAS



AGROQUÍMICOS VERSA S.A. DE C.V.
Oficinas / Ventas: Alfonso Gómez Torres #170
Planta Formuladora: Alfonso Gómez Torres #160
Ciudad Industrial CP 27019 Torreón, Coahuila
Tel. 01 (871) 705 40 00

Métodos para preparar y aplicar el producto:

Para abrir el envase y preparar la mezcla, es importante vestir el equipo de protección adecuado, tome firmemente la bolsa y corte por uno de los ángulos de ésta, usando un material de corte adecuado, evitando tirar o entrar en contacto directo con el producto. Con el equipo de protección puesto, haga una pre-mezcla con la cantidad del producto necesario y poco agua; llene la mitad del tanque (tambo) o depósito de la aspersora, agregue el producto necesario, agite perfectamente y agregue dicha pre-mezcla al tanque o depósito de la aspersora, complete con agua hasta su capacidad, agitando continuamente. Aplique inmediatamente.

Toxicología:

Categoría toxicológica: 4 - Precaución - Nocivo en caso de ingestión / Nocivo por el contacto con la piel.

Presentaciones disponibles:

Bolsa de 1 Kg.

Fecha de actualización: Junio 2018

