



VERSA®

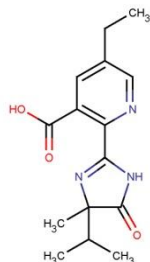
FICHA TÉCNICA HERBICIDAS



AGROQUÍMICOS VERSA S.A. DE C.V.
Oficinas / Ventas: Alfonso Gómez Torres #170
Planta Formuladora: Alfonso Gómez Torres #160
Ciudad Industrial CP 27019 Torreón, Coahuila
Tel. 01 (871) 705 40 00

Brasero® 100 SL

BRASERO® 100 SL (Imazetapir)
RSCO-HEDE-0267-0732-375-9.72
Formulación: Concentrado Soluble
Fórmula Estructural:



Información general:

Imidazolinona sistémica con actividad herbicida, es absorbido por las raíces y por las hojas, traslocada por el xilema y por el floema y acumulada en las zonas meristémicas. Actúa por inhibición de la acetolactato sintasa reduciendo los contenidos de valina, leucina e isoleucina impidiendo la síntesis de proteínas y de ADN. Esta inhibición es consecuencia de la unión entre la molécula del herbicida y la enzima. Después de una aplicación foliar, las plantas sensibles cesan de crecer y mueren en 2-4 semanas dependiendo de la especie y tamaño. Cuando se aplica al suelo, algunas plantas sensibles pueden emerger pero son deformes y mueren. Su persistencia activa en el suelo varía entre varias semanas y algunos meses según condiciones climáticas, dosis y época de aplicación. Un periodo de sequía, bajas temperaturas y poco laboreo tienden a prolongar su permanencia en el suelo. Es muy móvil en suelos limo-arenosos y limosos. El contenido de materia orgánica no parece que influya en su adsorción. Su vida media es de 30-90 días. Se degrada lentamente en condiciones aerobias con vida media de 33-37 meses, y muy lentamente en condiciones anaerobias. Sin pérdidas significativas por volatilización. En condiciones de campo no se lixivia apreciablemente.
No. CAS: 81335-77-5

Composición porcentual:

Imazetapir:	
Ácido 5-etil-2-[(RS)-4-isopropil-4-metil-5-oxo-2-imidazolina-2-il]nicotínico	9.72%
(Equivalente a 100 g de I.A./L a 20°C)	
Agente neutralizante, humectante y diluyente.	90.28%

Campo de actividad:

Utilizado en cultivos de leguminosas resulta efectivo en el control, en pre-siembra incorporado, en pre-emergencia y en post-emergencia, de gramíneas y de malezas de hoja ancha anuales y perennes, tales como: aceitilla (*Bidens pilosa*), agritos (*Oxalis sp.*), alsine o hierba pajarera o pamplina (*Stellaria media*), anisillo



VERSA®

FICHA TÉCNICA HERBICIDAS



AGROQUÍMICOS VERSA S.A. DE C.V.
Oficinas / Ventas: Alfonso Gómez Torres #170
Planta Formuladora: Alfonso Gómez Torres #160
Ciudad Industrial CP 27019 Torreón, Coahuila
Tel. 01 (871) 705 40 00

(*Fumaria officinalis*), cadillo o huachapone (*Xanthium strumarium*), cadillo o zacate cadillo (*Cenchrus echinatus*), cenizo blanco o quelite cenizo (*Chenopodium album*), coralillo (*Anagallis arvensis*), cuajeleco (*Galium aparine*), digitaria o fresadilla o zacate pata de gallina (*Digitaria sanguinalis*), estramonio o toloache (*Datura stramonium*), flor amarilla (*Melampodium sp.*), frijolillo (*Senna occidentalis*), gigantón o tacote (*Tithonia tubiformis*), hibisco (*Hibiscus trionum*), hierba de pollo (*Commelina diffusa*), hierba mora (*Solanum nigrum*), huinare (*Sida rhombifolia*), lechosa (*Euphorbia heterophylla*), malva (*Malva parviflora*), malva terciopelo (*Abutilon theophrasti*), matalillo (*Commelina virginica*), meloncillo (*Cucumis melo*), mijo silvestre (*Setaria viridis*), mostacilla (*Sisymbrium irio*), ortiga muerta (*Lamium amplexicaule*), quelite (*Amaranthus hybridus*), rabanillo o rábano silvestre (*Raphanus raphanistrum*), tomatillo (*Physalis angulata*), verdolaga (*Portulaca oleracea*), zacate de agua (*Echinochloa crus-galli*), zacate johnson de semilla (*Sorghum halepense*), zacate panicum (*Panicum dichotomiflorum*) y zacate pinto (*Echinochloa colona*), etc. aplicado a dosis de 30-300 g i.a./ha. No controla: frijolillo (*Senna occidentalis*) o hendiondilla (*Senna obtusifolia*) ni *Sesbania sp.*

Propiedades de BRASERO® 100 SL:

Apariencia: Líquido transparente, incoloro.

pH: 8.1

Solubilidad en agua: 1400 mg/L a 20°C (I.A. IUPAC)

Punto de fusión: 171.0°C (I.A. IUPAC)

Cultivos	Malezas	Dosis L/ha	Intervalo de seguridad	LMR EPA	Observaciones
Alfalfa	Aceitilla <i>Bidens pilosa</i> Campanilla <i>Ipomoea purpurea</i>	0.8	30	0.15	Realizar una aplicación dirigida en post-emergencia a la maleza.
	Diente de león <i>Taraxacum officinale</i>				
	Cola de ardilla / Hierba amargosa <i>Parthenium hysterophorus</i> Zacate sedoso o triguillo <i>Setaria sp.</i>	1.2			

*Tiempo de reentrada a las zonas tratadas: 48 horas después de la aplicación.



FICHA TÉCNICA HERBICIDAS



VERSA®

AGROQUÍMICOS VERSA S.A. DE C.V.
Oficinas / Ventas: Alfonso Gómez Torres #170
Planta Formuladora: Alfonso Gómez Torres #160
Ciudad Industrial CP 27019 Torreón, Coahuila
Tel. 01 (871) 705 40 00

Métodos para preparar y aplicar el producto:

Abra el envase de **BRASERO® 100 SL** utilizando ropa de protección adecuada.

Agregue la mitad de la cantidad requerida del agua al tanque, adicione la dosis completa del producto, agite y continúe la agitación mientras se agrega el resto del agua calculada en la calibración. Es importante continuar la agitación constante para mantener una solución uniforme. Calibre su equipo de aplicación. Utilice el volumen de agua necesario para lograr una buena cobertura del área a tratar.

Toxicología:

Categoría toxicológica: 4 - Precaución - Nocivo si se inhala

Presentaciones disponibles:

Envases de 1 L.

Fecha de actualización: Febrero 2018

