



VERSA®

FICHA TÉCNICA HERBICIDAS



AGROQUÍMICOS VERSA S.A. DE C.V.
Oficinas / Ventas: Alfonso Gómez Torres #170
Planta Formuladora: Alfonso Gómez Torres #160
Ciudad Industrial CP 27019 Torreón, Coahuila
Tel. 01 (871) 705 40 00

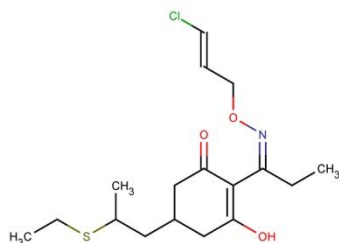
Cedrus®

CEDRUS® (Clethodim)

RSCO-HEDE-0270-306-009-013

Formulación: Concentrado Emulsionable

Fórmula Estructural:



Información general:

Ciclohexanodiona (ciclohexanona u oxima) con actividad herbicida contra malas hierbas gramíneas anuales y perennes en post-emergencia. Se absorbe por vía foliar y se trasloca al resto de la planta. Es un inhibidor de la acetil coenzima A carboxilasa, ACCasa. Los síntomas se observan de 1 a 3 semanas después de la aplicación dependiendo de la especie y de las condiciones ambientales. En la mayoría de los suelos su persistencia es baja degradándose principalmente por acción de microorganismos aerobios. La fotólisis puede contribuir en cierta medida a la degradación. Se adsorbe débilmente en el suelo. En los cuerpos de agua su persistencia es alta, siendo la biodegradación el principal proceso de eliminación, pero en este caso mayoritariamente en condiciones anaerobias. Se considera ligeramente persistente (3 días).

No. CAS: 99129-21-2

Composición porcentual:

Clethodim:

(5*RS*)-2-[(*E*)-1-[(2*E*)-3-cloroaliloxiimino]propil]-5- 12.50%

[(2*RS*)-2-(etiltilio)propil]-3-hidroxiciclohex-2-en-1-ona

(Equivalente a 118 g de I.A./L a 20°C)

Solvente y emulsificantes.

87.50%

Campo de actividad:

Se aplica en un rango de dosis de entre 59 y 239 g i.a./ha (en función de la especie y del cultivo) para eliminar las siguientes malezas: alfilerillo silvestre (*Phalaris minor*), avena loca (*Avena fatua*), cebada o cebada voluntaria (*Hordeum vulgare*), sorgo (*Sorghum bicolor*), trigo voluntario (*Triticum aestivum*), zacate bermuda (*Cynodon dactylon*), zacate calamote o zacate horquetilla (*Urochloa plantaginea*), zacate cola de zorra (*Setaria verticillata*), zacate de agua (*Echinochloa crus-galli*), zacate de burro (*Paspalum sp.*), zacate johnson (*Sorghum halepense*), zacate kikuyo (*Pennisetum clandestinum*), zacate pata de gallo (*Eleusine*



VERSA®

FICHA TÉCNICA HERBICIDAS



AGROQUÍMICOS VERSA S.A. DE C.V.
Oficinas / Ventas: Alfonso Gómez Torres #170
Planta Formuladora: Alfonso Gómez Torres #160
Ciudad Industrial CP 27019 Torreón, Coahuila
Tel. 01 (871) 705 40 00

indica) y zacate salado (*Leptochloa filiformis*), etc. zacate cabezón (*Brachiaria plantaginea*), zacate liendrilla (*Leptochloa filiformis*).

Puede ser aplicado en los cultivos siguientes: agave, alfalfa, algodón, berenjena, cacahuate, calabacita, calabaza, cebolla, cebollín, chile, frijol, jitomate, melón, papa, pepino, sandía, soya, tabaco, tomate de cáscara, trébol.

Propiedades de CEDRUS®:

Apariencia: Líquido traslúcido de color ámbar, libre de impurezas visibles.

Estabilidad a la emulsión: 1 mL de separación de crema / 0 mL de separación de aceite después de 2 horas.

Solubilidad en agua: 5450 mg/L a 20°C (I.A. IUPAC)

Punto de fusión: -80.0°C (I.A. IUPAC)

Cultivos	Malezas	Dosis L/ha	Intervalo de seguridad	LMR EPA	Observaciones
Alfalfa	Zacate grama <i>Cynodon dactylon</i>	1.0 - 2.0	65	10.0	Aplique en forma post-emergente al cultivo y a la maleza y en no más de 250 litros de agua/ha.
Agave	Zacate <i>Brachiaria plantaginea</i> Zacate de agua <i>Echinochloa crus-galli</i> Zacate burro <i>Paspalum spp.</i>	1.0 - 2.0	0	1.7	Aplique en forma post-emergente al cultivo y a la maleza cuando esta tenga entre 5 y 15 cm de altura y en no más de 250 litros de agua/ha.
Algodonero	Zacate Johnson <i>Sorghum halepense</i>	0.5 - 1.0	65	1.0	Aplique en forma post-emergente al cultivo y a la maleza y en no más de 250 litros de agua/ha.
Cacahuate	Zacate grama <i>Cynodon dactylon</i>	0.5 - 1.0	65	5.0	Aplique en forma post-emergente al cultivo y a la maleza.



FICHA TÉCNICA HERBICIDAS



VERSA®

AGROQUÍMICOS VERSA S.A. DE C.V.
Oficinas / Ventas: Alfonso Gómez Torres #170
Planta Formuladora: Alfonso Gómez Torres #160
Ciudad Industrial CP 27019 Torreón, Coahuila
Tel. 01 (871) 705 40 00

Cultivos	Malezas	Dosis L/ha	Intervalo de seguridad	LMR EPA	Observaciones
Calabacita Calabaza Melón Pepino Sandía	Zacate kikuyo <i>Penisetum clandestinum</i>	1.0 - 1.5	65	0.5	Aplique en forma post-emergente al cultivo y a la maleza.
	Zacate de agua <i>Echinochloa crus-galli</i>			0.5	
	Avena <i>Avena fatua</i>			0.5	
	Trigo <i>Triticum aestivum</i>			1.0	
	Alpiste <i>Phalaris minor</i>			0.5	
Cebollín	Zacate de agua <i>Echinochloa crus-galli</i>	0.5 - 1.5	14	3.0	Aplique cuando la maleza no sobrepase más de 8 a 10 cm de altura y el suelo tenga humedad. Aplique en forma post-emergente al cultivo y a la maleza en no más de 300 litros de agua/ha.
	Zacate liendrilla <i>Leptochloa filiformis</i>			3.0	
	Sorgo voluntario <i>Sorghum vulgare</i>			3.0	
	Zacate cola de zorra <i>Setaria verticillata</i>			3.0	
	Cebada <i>Hordeum vulgare</i>			3.0	
Chile Berenjena Jitomate Papa Tomate de cáscara	Zacate de agua <i>Echinochloa crus-galli</i>	1.0 - 1.5	65	1.0	Aplique en forma post-emergente al cultivo y a la maleza y en no más de 250 litros de agua.
	Zacate liendrilla <i>Leptochloa filiformis</i>			1.0	
	Sorgo voluntario <i>Sorghum vulgare</i>			1.0	
	Zacate de agua <i>Echinochloa crus-galli</i>			1.0	
	Zacate cola de zorra <i>Setaria verticillata</i>			1.0	
Frijol	Zacate de agua <i>Echinochloa crus-galli</i>	2.0	65	10.0	Aplique en forma post-emergente al cultivo y a la maleza y en no más de 250 litros de agua.
	Zacate cola de zorra <i>Setaria verticillata</i>			10.0	
	Cebada <i>Hordeum vulgare</i>			10.0	
	Zacate Bermuda <i>Cynodon dactylon</i>			10.0	
	Zacate de agua <i>Echinochloa crus-galli</i>			10.0	
Soya	Zacate pata de gallo <i>Eleusine indica</i>	1.0	65	10.0	Aplique en forma post-emergente al cultivo y a la maleza y en no más de 250 litros de agua.
	Zacate de agua <i>Echinochloa crus-galli</i>			10.0	



VERSA®

FICHA TÉCNICA HERBICIDAS



AGROQUÍMICOS VERSA S.A. DE C.V.
Oficinas / Ventas: Alfonso Gómez Torres #170
Planta Formuladora: Alfonso Gómez Torres #160
Ciudad Industrial CP 27019 Torreón, Coahuila
Tel. 01 (871) 705 40 00

Cultivos	Malezas	Dosis L/ha	Intervalo de seguridad	LMR EPA	Observaciones
Tabaco	Zacate de agua <i>Echinochloa crus-galli</i> Zacate liendrilla <i>Leptochloa filiformis</i> Sorgo voluntario <i>Sorghum vulgare</i>	1.0 - 1.5	65	-	Aplice en forma post-emergente al cultivo y a la maleza cuando la maleza tenga 4 a 6 hojas y un máximo de 20 cm de altura y en no más de 250 litros de agua/ha.

*Tiempo de reentrada a las zonas tratadas: 48 horas después de la aplicación.

Métodos para preparar y aplicar el producto:

CONTROL DE LAS GRAMÍNEAS AQUÍ INDICADAS

Dosis: Aplique 1.5 litros de **CEDRUS®** en no más de 250 litros de agua/ha, dependiendo del área donde se encuentre. Se puede aplicar también en áreas agrícolas en periodo de descanso antes de la siembra del siguiente cultivo ó bien en áreas que van a permanecer sin cultivo durante el ciclo agrícola. Aplique siempre con una humedad adecuada en el suelo.

Las aplicaciones en condiciones de sequía o bajas temperaturas pueden dar un pobre control. No aplique **CEDRUS®** inmediatamente antes de una lluvia porque puede reducirse su efectividad.

CONTROL DE LAS GRAMÍNEAS PERENNES AQUÍ INDICADAS

Dosis: 1.0 litros de **CEDRUS®** en no más de 250 litros de agua/ha. Se puede aplicar también en áreas agrícolas en periodo de descanso antes de la siembra del siguiente cultivo o bien en áreas que van a permanecer sin cultivo durante el ciclo agrícola.

Toxicología:

Categoría toxicológica: 5 - Precaución - Puede ser nocivo en caso de ingestión / Puede ser nocivo por el contacto con la piel / Puede ser nocivo si se inhala

Presentaciones disponibles:

Envases de 500 mL.

Fecha de actualización: Febrero 2018

