



VERSA®

FICHA TÉCNICA HERBICIDAS



AGROQUÍMICOS VERSA S.A. DE C.V.
Oficinas / Ventas: Alfonso Gómez Torres #170
Planta Formuladora: Alfonso Gómez Torres #160
Ciudad Industrial CP 27019 Torreón, Coahuila
Tel. 01 (871) 705 40 00

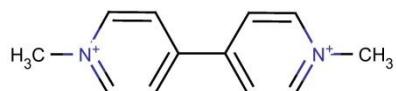
Secaquat® 200

SECAQUAT® 200 (Paraquat)

RSCO-HEDE-0244-021-014-025

Formulación: Solución concentrada acuosa

Fórmula Estructural:



Información general:

Amonio cuaternario. Bipyridilium, sal dicloruro, con actividad herbicida de contacto y cierta capacidad de traslocación, post-emergente, no selectivo. Es absorbido únicamente por los órganos verdes y se trasloca, en cierta medida, por el xilema. La absorción se incrementa con la luz intensa, humedad y con aditivos aniónicos. Actúa, en presencia de luz, desecando las partes verdes de todas las plantas que entran en contacto con él. Su punto de acción son los cloroplastos que absorben la energía luminosa para producir azúcares. Se ha comprobado que actúa sobre el sistema fotosintético de la membrana denominado fotosistema I, que produce electrones libres que llevan a la fotosíntesis. Estos electrones libres reaccionan con el ión paraquat produciendo la forma "radical libre". El oxígeno reconvierte rápidamente este radical libre y se produce peroxidación. Los peróxidos, muy reactivos químicamente, atacan a los ácidos grasos no saturados de la membrana, abriendo y desintegrando las membranas celulares y los tejidos. Posteriormente el proceso ión paraquat/radical libre se recicla produciéndose más cantidades de peróxidos hasta que se agota el suministro de electrones libres. También interfiere las reacciones de óxido-reducción relacionadas con la respiración. En pocas horas se hace visible el marchitamiento de las plantas tratadas en condiciones templadas y luminosas, pero puede tardar varios días en condiciones frías y oscuras. A continuación, se observan tejidos marrones, secos o cloróticos porque la ruptura de las membranas celulares permite escapar el agua de las plantas y desecarlas rápidamente. Se inactiva totalmente al entrar en contacto con el suelo, se adsorbe a sus coloides, siendo dicha adsorción directamente proporcional a la capacidad de intercambio catiónico del suelo. Su degradación es muy difícil y, de realizarse, lo sería únicamente por vía microbiana. Se ha comprobado en suelos turbosos anaerobios que su vida media puede alcanzar 7.2 años, 1.2 años en aerobios y 2.6 años en arenosos aerobios. No se conoce ningún caso donde, una vez adsorbido, haya sido reactivado después. Lo que sí se ha comprobado es que los residuos de las plantas en el suelo son lugares donde el paraquat se degrada por acción microbiana y esto puede explicar por qué no se acumula tanto como debería ocurrir tras repetidas aplicaciones. No posee potencial de contaminación de aguas subterráneas. No se volatiliza. Una parte del producto aplicado se pierde por descomposición fotoquímica en la superficie de las plantas antes de llegar al suelo. Se considera altamente persistente: hasta 3 años.

No. CAS: 4685-14-7



FICHA TÉCNICA HERBICIDAS



VERSA®

Composición porcentual:

Paraquat:

Sal dicloruro del ion 1,1'-dimetil-4,4' bupiridinio 25.00%
(Con un contenido del ion bupiridinio no menor de 72.4%)

(Equivalente a 200 g de I.A./L a 20°C)

Diluyentes, estabilizantes y humectantes 75.00%

Campo de actividad:

Resulta efectivo en el control de: acahual (*Simsia amplexicaulis*), aceitilla (*Bidens pilosa*), alpistillo silvestre (*Phalaris minor*), amaranto o bledo rojo (*Amaranthus retroflexus*), amargosa (*Parthenium hysterophorus*), ambrosia o artemisa (*Ambrosia artemisiifolia*), avena loca (*Avena fatua*), cadillo o huachapone (*Xanthium strumarium*), cadillo o zacate cadillo (*Cenchrus echinatus*), cenizo blanco o quelite cenizo (*Chenopodium album*), digitaria o fresadilla o zacate pata de gallina (*Digitaria sanguinalis*), escobilla (*Sida neomexicana*), escobilla (*Sida acuta*), estramonio o toloache (*Datura stramonium*), estrellita o rosilla chica (*Galinsoga parviflora*), flor amarilla (*Melampodium divaricatum*), gigantón o tacote (*Tithonia tubiformis*), girasol o polocote (*Helianthus annuus*), golondrina o hierba de la golondrina (*Chamaesyce hirta*), hierba mora (*Solanum nigrum*), higuera (*Ricinus communis*), lechosa (*Euphorbia heterophylla*), lechosa o golondrina (*Euphorbia sp.*), lechuguilla o morraja (*Sonchus oleraceus*), lengua de vaca (*Rumex crispus*), matalillo (*Commelina virginica*), mostaza (*Brassica rapa*), mostaza negra (*Brassica nigra*), oreja de ratón (*Malvella leprosa*), polígono trepador (*Fallopia convolvulus*), quelite (*Amaranthus hybridus*), quelites bledo (*Amaranthus sp.*), quesillo (*Anoda cristata*), sanguinaria (*Polygonum aviculare*), tomatillo (*Physalis sp.*), trébol amarillo (*Melilotus indicus*), verdolaga (*Portulaca oleracea*), zacate azul (*Poa annua*), zacate ballico (*Lolium multiflorum*), zacate bermuda (*Cynodon dactylon*), zacate calamote o zacate horquetilla (*Urochloa plantaginea*), zacate carricillo (*Urochloa reptans*), zacate cola de zorra (*Setaria parviflora*), zacate de agua (*Echinochloa crus-galli*), zacate johnson (*Sorghum halepense*), zacate pata de gallo (*Eleusine indica*), zacate pinto (*Echinochloa colona*) y zacate salado (*Leptochloa filiformis*), etc., plantas acuáticas y algas, en aplicación localizada, en cultivos de aguacate, alfalfa, algodón, áreas no cultivadas, avena, brócoli, cafeto, calabacita, caña de azúcar, cártamo, cebada, cebolla, chícharo, chile, cítricos, col, coliflor, durazno, espárrago, frijol, girasol, guayabo, jitomate, lechuga, lima, limonero, maíz, mandarino, manzano, melón, naranjo, nogal, papa, papayo, pepino, peral, piña, plátano, sandía, sorgo, soya, toronjo, trigo, zanahoria.

Propiedades de SECAQUAT® 200:

Apariencia: Líquido ligeramente viscoso de color verde oscuro.

Densidad a 20°C: 1.063 a 1.093 g/mL

pH: 4.0 a 5.5

Estabilidad de la solución: 0.0 mL de separación después de 1 hora en reposo.

Solubilidad en agua: 620000 mg/L a 20°C (I.A. IUPAC)

Punto de fusión: - (I.A. IUPAC)



FICHA TÉCNICA HERBICIDAS



VERSA®

AGROQUÍMICOS VERSA S.A. DE C.V.
Oficinas / Ventas: Alfonso Gómez Torres #170
Planta Formuladora: Alfonso Gómez Torres #160
Ciudad Industrial CP 27019 Torreón, Coahuila
Tel. 01 (871) 705 40 00

Cultivos	Malezas	Dosis L/ha	Intervalo de seguridad	LMR EPA	Observaciones
FRUTALES:					
Aguacate				0.05	
Cafeto				0.05	
Durazno	HOJA ANCHA			0.05	
Guayabo	Acahual			0.05	
Lima	<i>Simsia amplexicaulis</i>			0.05	
Limonero	Ahuacalillo			0.05	
Mandarino	<i>Bidens pilosa</i>	1.5 - 3.0		0.05	Maleza en crecimiento activo entre 5 y 15 cm de altura.
Manzano	Amargosa			0.05	
Naranja	<i>Ambrosia spp.</i>			0.05	
Nogal	Bledo o quelite			0.05	
Papayo	<i>Amaranthus spp.</i>			0.05	
Peral	Bledo cenizo			0.05	
Plátano	<i>Chenopodium album</i>			0.05	
Toronjo	Lengua de vaca			0.05	
	<i>Rumex crispus</i>			0.05	
	Mostaza negra			75.0	
	<i>Brassica nigra</i>			3.5	
	Tacote			0.05	
	<i>Tithonia tubaeformis</i>			0.05	
	Toloache			0.3	
	<i>Datura stramonium</i>			0.05	
	Tomatillo			0.1	
	<i>Xanthium strumarium</i>		30	0.05	
	Verdolaga			0.05	
	<i>Portulaca oleracea</i>			0.05	
	HOJA ANGOSTA			0.5	
	Avena loca			0.4	
	<i>Avena fatua</i>	1.5 - 2.0		2.0	
	Pata de gallo			0.05	
	<i>Eleusine indica</i>			0.1	
	Zacate azul			0.05	
	<i>Poa annua</i>			0.5	
	Zacate cadillo			0.05	
	<i>Cenchrus equinatus</i>			0.05	
	Zacate fresadilla			0.05	
	<i>Digitaria sanguinalis</i>			0.1	
	Zacate de agua			0.4	
	<i>Echinochloa spp.</i>			0.05	
	Zacate Johnson (de semilla)			1.1	
	<i>Sorghum halepense</i>			0.05	
	Zacate bermuda				
	<i>Cynodon dactylon</i>	1.5 - 3.0		0.5	
Caña de azúcar					En pre-emergencia y en post-emergencia del cultivo. Aplicar entre las hileras de plantas de caña en forma dirigida, evitando mojar el cultivo con la mezcla.



VERSA®

FICHA TÉCNICA HERBICIDAS



AGROQUÍMICOS VERSA S.A. DE C.V.
Oficinas / Ventas: Alfonso Gómez Torres #170
Planta Formuladora: Alfonso Gómez Torres #160
Ciudad Industrial CP 27019 Torreón, Coahuila
Tel. 01 (871) 705 40 00

*Tiempo de reentrada a las zonas tratadas: 48 horas después de la aplicación.

Métodos para preparar y aplicar el producto:

Antes de la aplicación de SECAQUAT 200 verifique que el envase se encuentra en buen estado. Los recipientes sellados pueden desarrollar presión ábralos con cautela. Agítelo antes de usar y proceda a abrirlo por la parte superior evitando salpicaduras y el contacto con la piel y ojos.

Mezcle las dosis de SECAQUAT® 200 en la cantidad necesaria de agua limpia para cubrir una hectárea. La cantidad de SECAQUAT® 200 y de agua variarán de acuerdo a la altura y cantidad de follaje de la maleza. La aplicación debe ser dirigida y evitar que se desvíe la aspersion por arrastre de viento u otras causas. Asegúrese del perfecto cubrimiento de las malezas. Aplíquese al amanecer o al atardecer. Los mejores resultados se obtienen cuando las malezas tienen de 5 a 15 cm de altura. Aplique con equipo adecuado con campanas, o bien, dirigida la aspersion sobre la maleza sin tocar el cultivo. Recomendación para el control de malezas en pre-siembra o pre-emergencia del cultivo: Pre-siembra: De 1.5 a 3.0 L/ha después de preparar el terreno y cuando hayan nacido las malezas. Pre-emergencia: De 1.5 a 3.0 L/ha aplicar antes de la emergencia del cultivo (en suelos muy arenosos debe aplicarse 3 días antes de la emergencia del cultivo).

APLICACIÓN TERRESTRE: Equipo terrestre de mochila o tractor, mézclese la dosis de SECAQUAT® 200 en la cantidad necesaria de agua limpia para cubrir una hectárea. La cantidad de SECAQUAT® 200 y de agua varían de acuerdo a la altura y cantidad de follaje de la maleza. Evite que se desvíe la aspersion por arrastre del viento u otras causas. Generalmente se usan de 400 a 600 litros de agua limpia por hectárea tratada mezclando de 0.75 a 1.25 L de SECAQUAT® 200 en cada tambor de 200 litros de agua. Asegúrese una buena cobertura de malezas. Aplíquese las dosis altas cuando la vegetación sea densa o en el primer tratamiento. Aplíquese las dosis bajas en zonas muy poco soleadas o en el tratamiento de rebrotes.

Toxicología:

Categoría toxicológica: 3 - Peligro - Tóxico en caso de ingestión / Tóxico por el contacto con la piel / Tóxico si se inhala.

Presentaciones disponibles:

Envases de 900 mL, 5 L y 200 L.

Fecha de actualización: Febrero 2018

