



# FICHA TÉCNICA INSECTICIDAS



## VERSA®

AGROQUÍMICOS VERSA S.A. DE C.V.  
Oficinas / Ventas: Alfonso Gómez Torres #170  
Planta Formuladora: Alfonso Gómez Torres #160  
Ciudad Industrial CP 27019 Torreón, Coahuila  
Tel. 01 (871) 705 40 00

## Arquíá® 18 CE

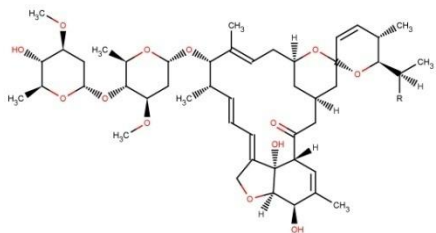
**ARQUIA 18 CE (Abamectina)**

**RSCO-INAC 0174-362-009-002**

**Formulación:** Concentrado emulsionable

**Abamectina**

**Fórmula estructural:**



### Información general:

Pentaciclina con actividad insecticida y acaricida producida por *Streptomyces avermitilis*, de acción translaminar y sistemica localizada, de amplio espectro. Actúa estimulando la liberación presináptica del inhibidor neurotransmisor ácido -aminobutírico desde las terminales nerviosas y potenciando la fijación de este ácido a los receptores postsinápticos, entre ellos el receptor glutamato. En los artrópodos impide la transmisión de señales en las conexiones neuromusculares por el mismo mecanismo de amplificación de la acción del ácido -aminobutírico, a través de un aumento de la permeabilidad de la membrana al calcio. Los insectos sensibles quedan paralizados irreversiblemente y mueren. A diferencia de la mayoría de los insecticidas no afecta al sistema colinérgico y en los ensayos ha controlado cepas de ácaros fitófagos resistentes a los insecticidas y acaricidas en uso. Por su composición química y modo de acción no se prevén resistencias cruzadas con otros plaguicidas.

Resulta eficaz por ingestión y contacto siendo mucho más activa en el primer caso. Tanto los ácaros como los insectos quedan inmovilizados poco después de ingerirla, dejan de alimentarse y acaban muriendo; pueden requerirse 3-4 días para alcanzar su máxima eficacia. En términos generales es un plaguicida de acción lenta y larga actividad residual contra los ácaros. No es ovicida. Su acción sobre los minadores de hojas tiene lugar, al parecer, a través de dos mecanismos: la penetración foliar que produce una excelente mortalidad larvaria en las minas existentes, y la acción de los residuos foliares recientes que provocan una rápida reducción de la fecundidad o de la capacidad de oviposición de las hembras adultas expuestas a ellos. Aplicada adecuadamente penetra el tejido foliar formando una reserva dentro de la hoja, siendo esta reserva la que proporciona su actividad residual mientras que la parte de producto que queda en la superficie se disipa. Se fija fuertemente al suelo y se considera esencialmente inmóvil en él. Es rápidamente degradada por los microorganismos y no se acumula.

Es rápidamente degradada por los microorganismos del suelo. Su vida media en condiciones aerobias oscila entre 2 semanas y 2 meses. Se considera poco persistente (hasta 8 semanas). Es fotosensible, degradándose rápidamente en el agua y sobre el suelo, siendo su vida media inferior a 1 día. Cuando se aplica en forma de cebo directamente al suelo, su vida media es de 1 semana pero persiste más si está en la oscuridad. Posee poco o ningún potencial de lixiviación.

No CAS 71751-41-2



# FICHA TÉCNICA INSECTICIDAS



## VERSA®

AGROQUÍMICOS VERSA S.A. DE C.V.  
Oficinas / Ventas: Alfonso Gómez Torres #170  
Planta Formuladora: Alfonso Gómez Torres #160  
Ciudad Industrial CP 27019 Torreón, Coahuila  
Tel. 01 (871) 705 40 00

### Composición porcentual:

Abamectina:

Avermectina B1, mezcla de avermectinas conteniendo no menos del 82% de avermectina B1a y no más del 10% de avermectina B1b

(Equivalente a 18 g de I.A./L a 20°C)

Solventes, emulsificantes y conservador 97.96%

### Campo de actividad:

Resulta efectivo en el control de ácaros e insectos entre los que destacan: ácaro blanco (*Polyphagotarsonemus latus*), ácaro del jitomate (*Aculops lycopersici*), agamuzado del manzano (*Aculus schlechtendali*), arador o negrilla de los cítricos (*Phyllocoptruta oleivora*), araña ciclamina (*Phytonemus pallidus*), araña roja (*Tetranychus sp.*), araña roja de la fresa (*Tetranychus urticae*), araña roja del algodón (*Tetranychus cinnabarinus*), araña roja europea (*Panonychus ulmi*), cucaracha americana (*Periplaneta americana*), cucaracha germánica (*Blattella germanica*), cucaracha oriental (*Blatta orientalis*), gusano alfiler (*Keiferia lycopersicella*), gusano medidor del algodón (*Alabama argillacea*), minador de la hoja del cafeto (*Liriomyza trifoli*), minador de la hoja del jitomate (*Liriomyza sativae*), minador de las hojas (*Liriomyza huidobrensis*), minador de las hojas del cafeto (*Liriomyza sp.*), mosquita blanca (*Bemisia tabaci*), palomilla de la manzana (*Cydia pomonella*), palomilla de la papa (*Phthorimaea operculella*), palomilla dorso de diamante (*Plutella xylostella*) y trips de la cebolla (*Thrips tabaci*), etc. Algunas de las formulaciones que siguen pueden ser utilizadas en el control de las plagas anteriores en cultivos de calabacita, calabaza, chile, chile bell, crisantemo, cucurbitáceas, fresa, jitomate, lima, limonero, mandarina, melón, naranjo, ornamentales, papa, pepino, rosal, sandía, tomate de cáscara, toronjo.

### Propiedades del ARQUIA 18 CE

Apariencia: Líquido de color amarillo claro, cristalino, libre de impurezas visibles.

Densidad: 0.910 a 0.920 g/mL

pH: 4.5 - 7.5

Estabilidad a la emulsión: Máximo 1.0 mL de separación de crema, 0.0 mL de separación de aceite, después de 2 horas

Solubilidad en agua: Prácticamente insoluble en agua (10 g/L)

Punto de fusión: 161.8°C

Cultivos	Plagas	Dosis	Intervalo de seguridad	LMR EPA	Observaciones
Berenjena Chile Tomate Papa	<b>Minador de la hoja</b> ( <i>Liriomyza spp.</i> )	90-100 ml / 100 L de agua	Sin Limite	0.005 0.01 0.01 0.01	Aplice tan pronto como aparezcan los minadores de la hoja adultos o sus primeras galerías. Repita la aplicación con intervalo de 7 días.



# FICHA TÉCNICA INSECTICIDAS



## VERSA®

AGROQUÍMICOS VERSA S.A. DE C.V.  
Oficinas / Ventas: Alfonso Gómez Torres #170  
Planta Formuladora: Alfonso Gómez Torres #160  
Ciudad Industrial CP 27019 Torreón, Coahuila  
Tel. 01 (871) 705 40 00

Cultivos	Plagas	Dosis L/ha	Intervalo de seguridad	LMR EPA	Observaciones
Calabacita Calabaza Melón Pepino Sandia	<b>Araña roja</b> ( <i>Tetranychus urticae</i> )  <b>Minador de la hoja</b> ( <i>Liriomyza huidobrensis</i> )	100 ml/ha	7 días	0.005 0.005 0.005 0.005 0.005	Aplice cuando aparezcan los primeros ácaros en el envés de las hojas y/o minas en las hojas. Repita la aplicación en intervalos de 7 días, con un volumen de 300 L/ha de agua.
Rosal	<b>Araña roja</b> ( <i>Tetranychus urticae</i> )	90-100 ml/ 100 L de agua	Sin Limite	0.01	Aplice cuando aparezcan los primeros ácaros en el envés de las hojas. Repita la aplicación con intervalo de 7 días.

\* Tiempo de reentrada al cultivo tratado: 12 horas después de la aplicación.

### Métodos para preparar y aplicar el producto:

Está formulado como concentrado emulsionable, previo a su aplicación, deberá proceder a agitar el producto antes de abrir con cuidado el envase. Agregue la dosis recomendada en la mitad de agua requerida para su aplicación, agite y adicione la cantidad de agua restante, manteniendo la mezcla en agitación para obtener una emulsión. La aplicación de este producto debe realizarse con equipo terrestre, utilizando la cantidad de agua necesaria para lograr un cubrimiento total de la planta, previa calibración de su equipo.

### Toxicología:

Categoría toxicológica: 3 - Peligro - Tóxico en caso de ingestión.

### Presentaciones disponibles:

Envase de 250 ml y 1L.

Fecha de actualización: Febrero 2018

