



FICHA TÉCNICA INSECTICIDAS



VERSA®

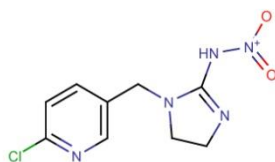
AGROQUÍMICOS VERSA S.A. DE C.V.
Oficinas / Ventas: Alfonso Gómez Torres #170
Planta Formuladora: Alfonso Gómez Torres #160
Ciudad Industrial CP 27019 Torreón, Coahuila
Tel. 01 (871) 705 40 00

Citlalli® 2% G

CITLALLI® 2% G (Imidacloprid)
RSCO-INAC-0199-367-005-002

Formulación: Granulado

Fórmula Estructural:



Información general:

Neonicotinoide. Cloronicotinilo con actividad insecticida por vía sistémica y residual; actúa por contacto e ingestión y es absorbido tanto por vía radical como por las hojas pudiendo ser aplicado en aspersión foliar o al suelo: al fondo del surco en el momento de la siembra o durante el cultivo. Los insectos tratados muestran inmediatamente los síntomas de envenenamiento con excitación y parálisis. Actúa como agonístico sobre el receptor nicotínico de la acetilcolina del sistema central, primero estimulando las membranas postsinápticas y después paralizando la conducción nerviosa. Esta activación y siguiente bloqueo de los impulsos nerviosos en los receptores acetilcolínicos postsinápticos es lo que produce la muerte de los insectos. Muestra actividad antialimentaria paralizando la acción de alimentarse de los insectos. Esta acción evita inmediatamente la transmisión de virus y controla el daño producido por los insectos. Tiene efectos repelentes sobre los adultos de las mosquitas blancas impidiendo la puesta de huevos. También es eficaz en el tratamiento de semillas, siendo rápidamente absorbido por la semilla desde la germinación y, después, por las raíces y por el hipocotilo. Es transportado por la savia bruta y distribuido por las hojas conforme va desarrollándose la planta. En el suelo, a pesar de su alta solubilidad en agua, se le considera prácticamente inmóvil. La degradación se efectúa por la luz solar y por la acción microbiana. Su efecto residual cuando se aplica al follaje es corto: 15-21 días, mientras que cuando se aplica al suelo es prolongado: 45-65 días. En suelos muy alcalinos y de bajo contenido de carbono orgánico su vida media varía entre 165 y 247 días y, en este caso, hay riesgo de lixiviación. Se considera moderadamente persistente (hasta 47 semanas).

No. CAS: 138261-41-3

Composición porcentual:

Imidacloprid:

(*E*)-1-(6-cloro-3-piridilmetil)-*N*-nitroimidazolidin-2-ilidenamina 2.00%
(Equivalente a 20 g de I.A./Kg)

Excipiente, desecante, dispersante, emulsificantes, adherente, 98.00%
humectante, regulador de pH, estabilizante, espesante,
conservador, antiespumante, solvente.



FICHA TÉCNICA INSECTICIDAS



VERSA®

AGROQUÍMICOS VERSA S.A. DE C.V.
Oficinas / Ventas: Alfonso Gómez Torres #170
Planta Formuladora: Alfonso Gómez Torres #160
Ciudad Industrial CP 27019 Torreón, Coahuila
Tel. 01 (871) 705 40 00

Campo de actividad:

Entre las numerosas plagas que controlan destacan: chicharrita de la vid (*Erythroneura variabilis*), diabrotica (*Diabrotica sp.*), gusano bellotero o de la yema (*Heliothis virescens*), minador de la hoja del jitomate (*Liriomyza munda*), minador de las hojas (*Liriomyza huidobrensis*), mosca pinta (*Tomaspis postica*), mosquita blanca (*Bemisia tabaci*), mosquita blanca (*Trialeurodes vaporariorum*), mosquita blanca (*Bemisia sp.*), mosquita blanca (*Trialeurodes sp.*), mosquita blanca del jitomate (*Bemisia argentifolii*), piojo harinoso de la vid (*Planococcus ficus*), pulga saltona de la papa (*Epitrix cucumeris*), pulgón de la col o pulgón harinoso de las crucíferas (*Brevicoryne brassicae*), pulgón de la papa (*Macrosiphum euphorbiae*), pulgón de la vid (*Aphis illinoisensis*), pulgón del algodón o mielecilla (*Aphis gossypii*), pulgón del chile (*Aphis solani*), pulgón del rosál (*Macrosiphum rosae*), pulgón myzus (*Myzus sp.*), pulgón myzus (*Myzus persicae*), pulgón saltador de la papa (*Bactericera cockerelli*), trips del aguacate (*Frankliniella cephalica*) y trips occidental de las flores (*Frankliniella occidentalis*), etc. Puede ser utilizado en cultivos y plantaciones de aguacate, algodón, berenjena, brócoli, calabacita, calabaza, caña de azúcar, cebada, chícharo, chile, col, col de bruselas, coliflor, crisantemo, frijol, jitomate, melón, ornamentales, papa, pepino, rosál, sandía, semilla de calabacita, semilla de calabaza, semilla de chile, semilla de jitomate, semilla de maíz, semilla de melón, semilla de pepino, semilla de sandía, semilla de tabaco, soya, tabaco, tomate de cáscara, trigo, vid. Y su formulación con lambda cialotrina en cultivos de chile, jitomate.

Propiedades de CITLALLI® 2% G:

Apariencia: Gránulos de color verde / azulado.
Densidad aparente: 1.31 a 1.41 g/mL
Porcentaje de humedad: Máximo 1.0%.
Solubilidad en agua: 610 mg/L a 20°C (I.A. IUPAC)
Punto de fusión: 144.0°C (I.A. IUPAC)

Cultivos	Plagas	Dosis Kg/ha	Intervalo de seguridad	LMR EPA	Observaciones
Papa	Pulgón saltador <i>Bactericera cockerelli</i>	30	7	0.40	Realizar la aplicación al fondo del surco al momento de la siembra.
	Pulgón verde <i>Myzus persicae</i>	25			Realizar la aplicación en banda después de la emergencia del cultivo.
Caña de azúcar	Barrenador del tallo <i>Diatraea magnifactelia</i>	8-12	1	6.0	Realizar una aplicación, en banda sobre el surco.



FICHA TÉCNICA INSECTICIDAS



VERSA®

AGROQUÍMICOS VERSA S.A. DE C.V.
Oficinas / Ventas: Alfonso Gómez Torres #170
Planta Formuladora: Alfonso Gómez Torres #160
Ciudad Industrial CP 27019 Torreón, Coahuila
Tel. 01 (871) 705 40 00

Cultivos	Plagas	Dosis Kg/ha	Intervalo de seguridad	LMR EPA	Observaciones
	Gallina ciega <i>Phyllophaga sp.</i>				Realizar una aplicación directa al momento de la siembra
Maíz	Pulgón amarillo <i>Melanaphis sacchari</i> Mosca midge <i>Contarinia sorghicola</i>	8-12	1	0.05	Realizar una aplicación en banda en la última escarda, periodo de protección: 14 días después de la aplicación.
Centeno Arroz Trigo Cebada Triticale Avena	Pulgón amarillo <i>Melanaphis sacchari</i> Mosca midge <i>Contarinia sorghicola</i>	5-10	1	0.05	Realizar una aplicación al boleo, periodo de protección 14 días después de la aplicación.
Sorgo			1	0.05	Realizar una aplicación en banda en la última escarda o al boleo, periodo de protección 14 días después de la aplicación.

*Tiempo de reentrada a las zonas tratadas: 12 horas después de la aplicación.

Métodos para preparar y aplicar el producto:

Abra el producto con la ayuda de unas tijeras. **CITLALLI® 2% G** es un insecticida granulado que debe ser aplicado como se indica en las observaciones antes mencionadas. Para lo cual, deberá abrir el saco por la parte superior con cuidado, procediendo a vaciar el producto dentro de la tolva o contenedor del equipo que se utilizará para su aplicación, calibrando previamente el mismo.

Toxicología:

Categoría toxicológica: 4 - Precaución - Nocivo si se inhala.

Presentaciones disponibles:

Envases de 10 Kg y 20 Kg.

Fecha de actualización: Febrero 2018

