



# VERSA®

## FICHA TÉCNICA INSECTICIDAS



AGROQUÍMICOS VERSA S.A. DE C.V.  
Oficinas / Ventas: Alfonso Gómez Torres #170  
Planta Formuladora: Alfonso Gómez Torres #160  
Ciudad Industrial CP 27019 Torreón, Coahuila  
Tel. 01 (871) 705 40 00

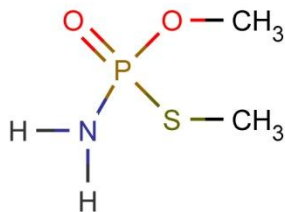
# Warrior® 600

**WARRIOR® 600** (Metamidofos)

**RSCO-INAC-0144-037-012-051**

**Formulación:** Líquido miscible

**Fórmula Estructural:**



### Información general:

Organofosforado sistémico con actividad insecticida y acaricida por ingestión y contacto, de buena acción residual, es absorbido por vía radical y foliar. Actúa sobre insectos y formas móviles de ácaros; no es ovicida. Tiene efecto repelente sobre los adultos de Aleiródidos (mosquitas blancas), impidiendo la puesta de huevos. Persistente. Interfiere la transmisión de los impulsos nerviosos por inhibición de la acetilcolinesterasa. Su actividad puede durar hasta 3 semanas. En el suelo se degrada con una vida media de unos 2 días. En el agua su vida media es de 5-27 días a pH 7. En el aire se disipa en poco más de 12 horas. Presenta una alta movilidad en el suelo, sobre todo en suelos arenosos, y por ello se puede lixiviar hasta aguas subterráneas. Presenta un bajo potencial de bioacumulación.

No. CAS: 10265-92-6

### Composición porcentual:

Metramidofos:

(*RS*)-(*O,S*-dimetil fosforamidotoato)

51.01%

(Equivalente a 600 g de I.A./L a 20°C)

Solventes, emulsificantes y compuestos relacionados

48.99%

### Campo de actividad:

Entre las numerosas plagas que controla destacan: araña mexicana del maíz (*Oligonychus mexicanus*), araña roja (*Tetranychus sp.*), araña roja del algodón (*Tetranychus cinnabarinus*), araña roja del algodón (*Tetranychus desertorum*), barrenador de la guía (*Melittia satyriniformis*), barrenador del fruto del melón (*Diaphania hyalinata*), barrenador del fruto del pepino (*Diaphania nitidalis*), catarinita de la papa (*Leptinotarsa undecimlineata*), catarinita de la papa (*Leptinotarsa decemlineata*), chapulín de la alfalfa (*Brachystola magna*), chapulín de la milpa (*Sphenarium sp.*), chapulín de la milpa (*Melanoplus sp.*), chicharrita (*Empoasca sp.*), chicharrita de la alfalfa (*Aceratagalla curvata*), chicharrita de la alfalfa (*Empoasca abrupta*), chicharrita del frijol (*Empoasca fabae*), chicharrita del jitomate (*Eutettix tenellus*), chinche arlequín (*Murgantia*



# FICHA TÉCNICA INSECTICIDAS



## VERSA®

AGROQUÍMICOS VERSA S.A. DE C.V.

Oficinas / Ventas: Alfonso Gómez Torres #170

Planta Formuladora: Alfonso Gómez Torres #160

Ciudad Industrial CP 27019 Torreón, Coahuila

Tel. 01 (871) 705 40 00

*histrionica*), chinche café (*Euschistus servus*), chinche de las cucurbitáceas (*Anasa tristis*), chinche del jitomate (*Cyrtopeltis notata*), chinche del jitomate (*Dicyphus minimus*), chinche del tabaco (*Euschistus variolarius*), chinche lygus (*Lygus sp.*), chinche lygus lineolaris (*Lygus lineolaris*), chinche manchadora (*Dysdercus sp.*), chinche rápida (*Creontiades sp.*), chinche rápida (*Creontiades rubrinervis*), chinche rápida del algodón (*Creontiades debilis*), chinches brincadoras (*Halticus sp.*), conchuela del algodón (*Chlorochroa ligata*), conchuela del frijol (*Epilachna varivestis*), conchuela verde (*Nezara viridula*), diabrótica (*Diabrotica sp.*), diabrótica de la soya (*Diabrotica balteata*), diabrótica del jitomate (*Diabrotica variegata*), diabrótica del melón (*Diabrotica undecimpunctata*), grillo del campo (*Gryllus assimilis*), gusano bellotero (*Heliothis sp.*), gusano bellotero o de la yema (*Heliothis virescens*), gusano cortador (*Agrotis ipsilon*), gusano del corazón de la col (*Copitarsia consueta*), gusano del cuerno del jitomate (*Manduca quinquemaculata*), gusano del cuerno del tabaco (*Protoparce carolina*), gusano del cuerno del tabaco (*Manduca sexta*), gusano del fruto (*Helicoverpa zea*), gusano falso medidor de la soya (*Chrysodeixis includens*), gusano importado de la col (*Pieris rapae*), gusano medidor del algodón (*Alabama argillacea*), gusano peludo (*Estigmene acrea*), gusano saltarín (*Elasmopalpus lignosellus*), gusano soldado (*Spodoptera exigua*), gusano terciopelo (*Anticarsia gemmatalis*), gusano tozador de la alfalfa (*Feltia malefida*), gusano trozador (*Euxoa sp.*), gusano trozador (*Agrotis sp.*), gusano trozador (*Peridroma sp.*), gusano trozador (*Feltia sp.*), gusano trozador (*Spodoptera sp.*), gusano trozador del tabaco (*Peridroma saucia*), gusano trozador del tabaco (*Feltia subterranea*), mariposita amarilla de la alfalfa (*Colias eurytheme*), mariposita blanca de la col (*Pieris protodice*), mariposita blanca de la col o gusano rayado (*Leptophobia aripa*), minador de la hoja del jitomate (*Liriomyza munda*), minador de las hojas del cafeto (*Liriomyza sp.*), mosquita blanca (*Aleyrodes sp.*), mosquita blanca (*Bemisia sp.*), mosquita blanca (*Bemisia tabaci*), palomilla de la papa (*Phthorimaea operculella*), palomilla dorso de diamante (*Plutella xylostella*), picudo egipcio (*Hypera brunniipennis*), pulga saltona de la coliflor (*Phyllotreta sp.*), pulga saltona de la papa (*Epitrix cucumeris*), pulga saltona de las solanáceas (*Chaetocnema sp.*), pulga saltona del algodón (*Psallus seriatus*), pulga saltona negra (*Spanagonicus albofasciatus*), pulga saltona negra (*Epitrix sp.*), pulga saltona negra del tabaco (*Epitrix hirtipennis*), pulgón de la col o pulgón harinoso de las crucíferas (*Brevicoryne brassicae*), pulgón de la papa (*Macrosiphum euphorbiae*), pulgón de la papa o pulgón de la papa (*Macrosiphum solanifolii*), pulgón del algodón o mielecilla (*Aphis gossypii*), pulgón del repollo (*Nearctaphis bakeri*), pulgón del repollo (*Rhopalosiphum sp.*), pulgón myzus (*Myzus persicae*), pulgón myzus (*Myzus sp.*), pulgón verde de la alfalfa y del chícharo (*Acyrtosiphon pisum*), pulgones (*Aphis sp.*), trips (*Frankliniella sp.*), trips de las flores del jitomate (*Frankliniella tritici*), trips de los invernaderos (*Hercotrips sp.*), trips negro (*Caliothrips phaseoli*) y trips occidental de las flores (*Frankliniella occidentalis*), etc. en cultivos y plantaciones de alfalfa, algodón, berenjena, brócoli, chile, col, col de bruselas, coliflor, jitomate, lechuga, melón, ornamentales, papa, pepino, sandía, soya, tabaco, tomate de cáscara.

### Propiedades de WARRIOR® 600:

Apariencia: Líquido incoloro o ligeramente amarillo, cristalino y libre de impurezas visibles.

Densidad a 20°C: 1.110 a 1.140 g/mL

pH en solución al 5%: 2.5 a 4.5

Estabilidad a la emulsión: 0 mL de separación después de una hora en reposo.

Solubilidad en agua: 200000 mg/L a 20°C (I.A. IUPAC)

Punto de fusión: 45.0°C (I.A. IUPAC)



**VERSA**<sup>®</sup>

# FICHA TÉCNICA INSECTICIDAS



AGROQUÍMICOS VERSA S.A. DE C.V.  
Oficinas / Ventas: Alfonso Gómez Torres #170  
Planta Formuladora: Alfonso Gómez Torres #160  
Ciudad Industrial CP 27019 Torreón, Coahuila  
Tel. 01 (871) 705 40 00

Cultivos	Plagas	Dosis L/ha	Intervalo de seguridad	LMR EU
Alfalfa	<b>Chapulín</b> <i>Melanopus sp.</i>	1.0 - 1.5	10	-
	<b>Chicharrita de la alfalfa</b> <i>Aceratagallia curvata</i>			
	<b>Chinche ligus</b> <i>Lygus spp.</i>			
	<b>Gusano peludo</b> <i>Estigmene acrea</i>			
	<b>Gusano soldado</b> <i>Spodoptera exigua</i>			
	<b>Gusano trozador pálido</b> <i>Agrotis malefida</i>			
	<b>Gusano verde de la alfalfa</b> <i>Colias eurytheme</i>			
	<b>Pulgón manchado de la alfalfa</b> <i>Therioapis maculata</i>			
	<b>Pulgón del chícharo</b> <i>Acythosiphon pisum</i>			



# FICHA TÉCNICA INSECTICIDAS



# VERSA®

AGROQUÍMICOS VERSA S.A. DE C.V.  
Oficinas / Ventas: Alfonso Gómez Torres #170  
Planta Formuladora: Alfonso Gómez Torres #160  
Ciudad Industrial CP 27019 Torreón, Coahuila  
Tel. 01 (871) 705 40 00

Cultivos	Plagas	Dosis L/ha	Intervalo de seguridad	LMR EU
Algodonero	<b>Trips</b> <i>Frankliniella sp, Caliothrips phaseoli</i>	0.75 - 1.0		
	<b>Conchuela apestosa</b> <i>Chlorochroa ligata</i>			
	<b>Chinche manchadora</b> <i>Dysdercys spp</i>			
	<b>Medidor de la hoja del algodónero</b> <i>Alabama argillacea</i>			
	<b>Gusano peludo</b> <i>Estigmene acrea</i>	1.0		
	<b>Mosquita blanca</b> <i>Bemisia tabaci</i>			
	<b>Pulga saltona negra</b> <i>Spanagonichus albofasciatus</i>		50	0.2
	<b>Pulgón del algodón y del melón</b> <i>Aphis gossypii</i>			
	<b>Chinche verde o conchuela verde</b> <i>Nezara viridula</i>		1.0 - 1.5	
	<b>Gusano soldado</b> <i>Spodoptera exigua</i>			
Berenjena	<b>Araña roja</b> <i>Tetranychus spp.</i>	1.0 - 2.0		
	<b>Gusano falso medidor de la col</b> <i>Trichoplusia nii</i>			
	<b>Araña roja</b> <i>Tetranychus spp.</i>			
	<b>Gusano del fruto</b> <i>Heliothis zea</i>			
	<b>Gusano falso medidor de la col</b> <i>Trichoplusia nii</i>	1.0 - 1.5	21	0.01
	<b>Gusano soldado</b> <i>Spodoptera exigua</i>			
	<b>Pulgón mizus</b> <i>Myzus persicae</i>			





# FICHA TÉCNICA INSECTICIDAS



# VERSA®

AGROQUÍMICOS VERSA S.A. DE C.V.  
Oficinas / Ventas: Alfonso Gómez Torres #170  
Planta Formuladora: Alfonso Gómez Torres #160  
Ciudad Industrial CP 27019 Torreón, Coahuila  
Tel. 01 (871) 705 40 00

Cultivos	Plagas	Dosis L/ha	Intervalo de seguridad	LMR EU
Chile	Gusano falso medidor de la col <i>Trichoplusia nii</i>	1.0 - 1.5	14	0.01
	Minador de la hoja <i>Liriomyza spp.</i>			
	Mosquita blanca de los invernaderos <i>Trialeurodes vaporariorum</i>			
	Pulgón mizus <i>Myzus persicae</i>			
	Araña roja <i>Tetranychus spp.</i>			
	Diabrotica <i>Diabrotica spp.</i>			
	Chicharita del betabel <i>Eutettix tenellus</i>			
	Gusano del fruto <i>Heliothis zea</i>			
	Gusano soldado <i>Spodoptera exigua</i>			
	Gusano trozador <i>Agriotis ipsilon, Agriotis malefida</i>			
	Pulguita saltona negra <i>Chaetocnema sp.</i>			
	Pulga saltona negra <i>Epitrix sp.</i>			
Col	Chinche arlequín de la col <i>Murgantia histrionica</i>	1.0 - 1.5	35	0.01
	Palomilla dorso de diamante <i>Plutella xylostella</i>			
	Gusano del corazón de la col <i>Copitarsia consueta</i>			
	Gusano falso medidor de la col <i>Trichoplusia ni</i>			
	Pulgón de la col <i>Brevicoryne brassicae</i>			
Pulgas saltonas <i>Phyllotreta sp.</i>				
	Gusano rayado de la col <i>Leptophobia arjpa</i>	1.0		
	Mariposita blanca de la col <i>Artogeia rapae</i>			
	Gusano soldado <i>Spodoptera exigua</i>			



# FICHA TÉCNICA INSECTICIDAS



# VERSA®

AGROQUÍMICOS VERSA S.A. DE C.V.  
Oficinas / Ventas: Alfonso Gómez Torres #170  
Planta Formuladora: Alfonso Gómez Torres #160  
Ciudad Industrial CP 27019 Torreón, Coahuila  
Tel. 01 (871) 705 40 00

Cultivos	Plagas	Dosis L/ha	Intervalo de seguridad	LMR EU
Brócoli Coliflor Col de bruselas	<b>Chinche arlequín de la col</b> <i>Mugrancia histrionica</i>			
	<b>Gusano soldado</b> <i>Spodoptera exigua</i>			
	<b>Mariposita blanca de la col</b> <i>Pieris rapae</i>			
	<b>Palomilla dorso de diamante</b> <i>Plutella xylostella</i>			
	<b>Gusano del corazón de la col</b> <i>Copitarsia consuetata</i>	1.0 - 1.5	14 28	0.01 0.01
	<b>Gusano falso medidor de la col</b> <i>Trichoplusia ni</i>		14	0.01
	<b>Pulgón de la col</b> <i>Brevicoryne brassicae</i>			
	<b>Pulgas saltonas</b> <i>Phyllotreta sp</i>			
	<b>Gusano rayado de la col</b> <i>Leptophobia aripa</i>			
	Papa	<b>Catarinita de la papa</b> <i>Lepinotarsa undecemlineata</i>		
<b>Falso medidor de la col</b> <i>Trichoplusia nii</i>				
<b>Gusano soldado</b> <i>Spodoptera exigua</i>				
<b>Gusano trozador</b> <i>Agrotis ipsilon, Agrotis malefida</i>				
<b>Mosquita blanca de los invernaderos</b> <i>Trialeurodes vaporariorum</i>		1.0 - 1.5		
<b>Palomilla de la papa</b> <i>Phthorimaea operculella</i>			14	0.01
<b>Pulgón mizus</b> <i>Myzus persicae</i>				
<b>Pulgón de la papa</b> <i>Macrosiphum solanifolii</i>				
<b>Pulguita de la papa</b> <i>Epitrix cucumeris</i>			1.0	



# FICHA TÉCNICA INSECTICIDAS



# VERSA®

AGROQUÍMICOS VERSA S.A. DE C.V.  
Oficinas / Ventas: Alfonso Gómez Torres #170  
Planta Formuladora: Alfonso Gómez Torres #160  
Ciudad Industrial CP 27019 Torreón, Coahuila  
Tel. 01 (871) 705 40 00

Cultivos	Plagas	Dosis L/ha	Intervalo de seguridad	LMR EU
Melón Pepino	Gusano del fruto <i>Heliothis zea</i>	1.0 - 1.5	7	0.01
	Gusano falso medidor de la col <i>Trichoplusia nii</i>			
	Minador de la hoja <i>Liriomyza spp.</i>			
	Mosquita blanca <i>Bemisia tabaci</i>			
	Mosquita blanca de los invernaderos <i>Trialeurodes vaporariorum</i>			
Sandía	Barrenador del pepino <i>Diaphania nitidalis</i>	1.0 - 1.5	7	0.01
	Gusano soldado <i>Spodoptera exigua</i>			
	Minador de la hoja <i>Liriomyza spp.</i>			
	Mosquita blanca de los invernaderos <i>Trialeurodes vaporariorum</i>			
	Mosquita blanca <i>Bemisia tabaci</i>			
Tabaco	Pulgón del algodón y del melón <i>Aphis gossypii</i>	1.0 - 1.5	Sin límite	-
	Chicharrita <i>Empoasca spp.</i>			
	Gusano de cuerno del tabaco <i>Manduca sexta</i>			
	Gusano de la yema del tabaco <i>Heliothis virescens</i>			
	Gusano falso medidor de la col <i>Trichoplusia ni</i>			
	Gusano peludo <i>Estigmene acrea</i>			
	Mosquita blanca <i>Bemisia tabaci</i>			
Pulga saltona negra <i>Epitrix sp.</i>				



# VERSA®

## FICHA TÉCNICA INSECTICIDAS



AGROQUÍMICOS VERSA S.A. DE C.V.  
Oficinas / Ventas: Alfonso Gómez Torres #170  
Planta Formuladora: Alfonso Gómez Torres #160  
Ciudad Industrial CP 27019 Torreón, Coahuila  
Tel. 01 (871) 705 40 00

Cultivos	Plagas	Dosis L/ha	Intervalo de seguridad	LMR EU
Soya	Chinche apestosa café <i>Euschistus servus</i>	1.0 - 1.5	14	0.1
	Conchuela del frijol <i>Epilachna varivestis</i>			
	Chinche verde <i>Nezara viridula</i>			
	Chinche ligus <i>Lygus spp.</i>			
	Diabrotica <i>Diabrotica balteata</i>			
	Gusano del fruto <i>Heliothis zea</i>			
	Falso medidor de la soya <i>Pseudoplusia includens</i>			
	Gusano peludo <i>Estigmene acrea</i>			
	Gusano soldado <i>Spodoptera exigua</i>			
	Gusano terciopelo <i>Anticarsia gemmatilis</i>			
Trips negro <i>Caliothrips phaseoli</i>				
Tomate de cáscara	Araña roja <i>Tetranychus spp.</i>	1.0	7	0.01
	Chicharita del betabel <i>Eutettix tenellus</i>			
	Chinche ligus <i>Lygus spp.</i>			
	Diabrotica o doradilla <i>Diabrotica balteata</i>			
	Gusano del fruto <i>Heliothis zea</i>			
Gusano soldado <i>Spodoptera exigua</i>				





# FICHA TÉCNICA INSECTICIDAS



# VERSA®

AGROQUÍMICOS VERSA S.A. DE C.V.  
Oficinas / Ventas: Alfonso Gómez Torres #170  
Planta Formuladora: Alfonso Gómez Torres #160  
Ciudad Industrial CP 27019 Torreón, Coahuila  
Tel. 01 (871) 705 40 00

Cultivos	Plagas	Dosis L/ha	Intervalo de seguridad	LMR EU
Jitomate	<b>Chicharrita del betabel</b> <i>Eutettix tenellus</i>	0.75 - 1.0	7	0.01
	<b>Pulga negra</b> <i>Halticus spp.</i>			
	<b>Chinche del jitomate</b> <i>Cytropeltis notatus</i>			
	<b>Diabrotica</b> <i>Diabrotica spp.</i>			
	<b>Gusano de cuerno del jitomate</b> <i>Manduca quinquemaculata</i>			
	<b>Gusano del fruto</b> <i>Heliothis zea</i>			
	<b>Pulgón mizus</b> <i>Myzus persicae</i>			
	<b>Araña roja</b> <i>Tetranychus spp.</i>			
	<b>Gusano falso medidor de la col</b> <i>Trichoplusia nii</i>			
	<b>Gusano soldado</b> <i>Spodoptera exigua</i>			
Jitomate	<b>Minador serpentina del chile</b> <i>Liriomyza munda</i>	1.0 - 1.5		
	<b>Trips de las flores</b> <i>Frankliniella tritici</i>			

### Métodos para preparar y aplicar el producto:

Antes de la aplicación de **WARRIOR® 600** verifique que el envase se encuentra en buen estado. Los recipientes sellados pueden desarrollar presión, ábralos con cautela. Agítelo antes de usar y proceda a abrirlo por la parte superior evitando salpicaduras y el contacto con la piel y ojos.

Debe utilizarse cantidad suficiente de aspersión para cubrir perfectamente el cultivo. Para aplicación terrestre, NO emplear menos de 200 L de aspersión por hectárea. Para aplicación con equipo aéreo, se emplean de 40-60 litros por hectárea. Los sobrantes no utilizados, deben conservarse en los envases originales y guardarse bajo llave para uso posterior. El equipo de aplicación debe ser lavado en la orilla del mismo campo tratado.



# FICHA TÉCNICA INSECTICIDAS



**VERSA**<sup>®</sup>

**Toxicología:**

Categoría toxicológica: 2 - Peligro - Mortal en caso de ingestión / Mortal por el contacto con la piel / Mortal si se inhala.

**Presentaciones disponibles:**

Envases de 950 mL y 5 L.

**AGROQUÍMICOS VERSA S.A. DE C.V.**

Oficinas / Ventas: Alfonso Gómez Torres #170

Planta Formuladora: Alfonso Gómez Torres #160

Ciudad Industrial CP 27019 Torreón, Coahuila

Tel. 01 (871) 705 40 00

Fecha de actualización: Febrero 2018

