



VERSA[®]

FICHA TÉCNICA HERBICIDAS



AGROQUÍMICOS VERSA S.A. DE C.V.
Oficinas / Ventas: Alfonso Gómez Torres #170
Planta Formuladora: Alfonso Gómez Torres #160
Ciudad Industrial CP 27019 Torreón, Coahuila
Tel. 01 (871) 705 40 00

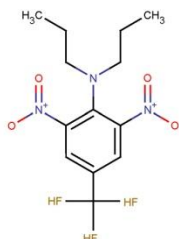
Archer[®] 10% G

ARCHER[®] 10 G (Trifluralina)
RSCO-HEDE-0259-337-005-010

Formulación: Granulado

Trifluralina

Fórmula Estructural:



Información general:

Dinitroanilina. Nitrosamina con actividad herbicida, selectiva, es absorbida por vía radical durante la germinación. Inhibe la polimerización de la tubulina e impide la división celular y del núcleo con lo que interfiere el normal desarrollo de la germinación y de las raíces. Cuando se aplica a 2.5 Kg/Ha, la duración de la actividad residual en el suelo es de 3-6 meses. Su vida media en el suelo es de 57-126 días. Se considera de poco a moderadamente persistente: 6-8 meses. Se descompone rápidamente en el agua por efecto de la luz solar: es fotodegradable. Las pérdidas por volatilización dependen de las lluvias; en suelos secos estas pérdidas son despreciables. Las pérdidas se reducen si el producto se incorpora al suelo. Tiene gran influencia en la disipación de la trifluralina en el suelo el abonado nitrogenado y la incorporación de los rastrojos; también se reduce el movimiento de la trifluralina en los primeros 30 cm de la capa superficial del suelo.

No. CAS: 1582-09-8

Composición porcentual:

Trifluralina:

α,α,α -trifluoro-2,6-dinitro-N,N-dipropil-p-toluidina
(Equivalente a 100 g de I.A./Kg)

10.00%

Portadores

90.00%

Campo de actividad:

Entre las numerosas especies que controla cuando se aplica en preemergencia destacan: monocotiledóneas, hoja angosta, zacates: avena loca (*Avena fatua*), cadillo o zacate cadillo (*Cenchrus echinatus*), digitaria o fresadilla o zacate pata de gallina (*Digitaria sanguinalis*), mijo silvestre (*Setaria viridis*),



VERSA®

FICHA TÉCNICA HERBICIDAS



AGROQUÍMICOS VERSA S.A. DE C.V.
Oficinas / Ventas: Alfonso Gómez Torres #170
Planta Formuladora: Alfonso Gómez Torres #160
Ciudad Industrial CP 27019 Torreón, Coahuila
Tel. 01 (871) 705 40 00

zacate azul (*Poa annua*), zacate ballico (*Lolium multiflorum*), zacate bermuda (*Cynodon dactylon*), zacate bromo (*Bromus sp.*), zacate cola de zorra (*Setaria verticillata*), zacate de agua (*Echinochloa crus-galli*), zacate hierba de la hoja (*Panicum capillare*), zacate johnson de semilla (*Sorghum halepense*), zacate panicum (*Panicum dichotomiflorum*), zacate pata de gallo (*Eleusine indica*), zacate pinto (*Echinochloa colona*) y zacate salado (*Distichlis spicata*), etc. Se consideran resistentes: zacate bermuda (*Cynodon dactylon*), etc., dicotiledóneas, malezas de hoja ancha: alsine o hierba pajarera o pamplina (*Stellaria media*), amaranto o bledo rojo (*Amaranthus retroflexus*), capitana o cardo rojo o chamizo (*Salsola kali*), cenizo blanco o quelite cenizo (*Chenopodium album*), coralillo (*Anagallis arvensis*), cuajeleco (*Galium aparine*), estramonio o toloache (*Datura stramonium*), estrellita o rosilla chica (*Galinsoga parviflora*), lengua de vaca (*Rumex crispus*), ortiga menor (*Urtica urens*), quelite (*Amaranthus hybridus*), quelites bledo (*Amaranthus sp.*), sanguinaria (*Polygonum aviculare*), torito o abrojo (*Tribulus [Tribulus] terrestris*) y verdolaga (*Portulaca oleracea*), etc. Se consideran resistentes: achicoria (*Cichorium intybus*), anisillo (*Fumaria officinalis*), bolsa de pastor (*Capsella bursa-pastoris*), cardo (*Cirsium arvense*), correhuella (*Convolvulus arvensis*), hierba cana (*Senecio vulgaris*), hierba mora (*Solanum nigrum*), jaramagos (*Sinapis sp.*), lechuguilla (*Sonchus sp.*), lengua de vaca (*Rumex sp.*), milenrama (*Achillea millefolium*) y mostaza negra (*Brassica nigra*). Resulta selectivo y puede ser utilizado en: alfalfa para producción, algodónero, brócoli, cártamo, chabacano, chile, ciruelo, cítricos, col de bruselas, col, coliflor, durazno, girasol, jitomate, limonero, mandarino, naranja, okra, papa, plantas ornamentales, soya, toronjo.

Propiedades de ARCHER® 10% G:

Apariencia: Gránulos de color amarillo o naranja.

Porcentaje de humedad: Máximo 0.8%

Solubilidad en agua: 0.221 mg/L a 20°C (I.A. IUPAC)

Punto de fusión: 47.2°C (I.A. IUPAC)

Cultivos	Malezas	Dosis Kg/ha	Intervalo de seguridad	LMR EPA	Observaciones
Alfalfa	Quelite cenizo <i>Chenopodium album</i>	20-25	Sin Límite	2.0	Realice una sola aplicación en pre-emergencia a las malezas y post-emergente al cultivo.

*Tiempo de reentrada a las zonas tratadas: 24 horas después de la aplicación.

Métodos para preparar y aplicar el producto:

Utilice el equipo mecánico para aplicar el producto al voleo, se recomienda hacer aplicaciones en el suelo seco y después aplicar un riego para incorporar el producto.

Toxicología:

Categoría toxicológica: 4 - Precaución - Nocivo si se inhala



VERSA®

Presentaciones disponibles:

Envases de 20 Kg.

FICHA TÉCNICA HERBICIDAS



AGROQUÍMICOS VERSA S.A. DE C.V.
Oficinas / Ventas: Alfonso Gómez Torres #170
Planta Formuladora: Alfonso Gómez Torres #160
Ciudad Industrial CP 27019 Torreón, Coahuila
Tel. 01 (871) 705 40 00

Fecha de actualización: Febrero 2018



grupoversa.com