



VERSA®

FICHA TÉCNICA HERBICIDAS



AGROQUÍMICOS VERSA S.A. DE C.V.
Oficinas / Ventas: Alfonso Gómez Torres #170
Planta Formuladora: Alfonso Gómez Torres #160
Ciudad Industrial CP 27019 Torreón, Coahuila
Tel. 01 (871) 705 40 00

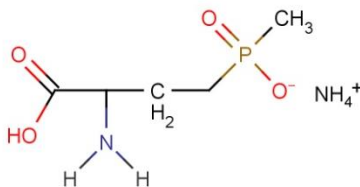
Poderío®

PODERÍO® (Glufosinato de Amonio)

RSCO-HEDE-0231-X0162-013-14.83

Formulación: Solución acuosa

Fórmula Estructural:



Información general:

Herbicida no selectivo, primariamente de contacto, con acción sistémica parcial. Absorbido principalmente por las hojas y en menor medida por las partes verdes de los tallos. Las plantas que no hayan emergido no son dañadas. No hay acción por vía radical en plantas ya emergidas. Ejerce un ligero efecto de traslocación que varía de unas especies a otras. El ácido libre fue descubierto primero como un metabolito microbiano que se denominó fosfotricina. Glufosinato es un inhibidor de la glutamina sintetasa, una enzima que cataliza la combinación de ácido glutámico y amoníaco. Esto conduce a una acumulación de amoníaco (de 50 a 70 veces los valores normales), fuertemente citotóxico, en las células. Al mismo tiempo, impide la síntesis de L-glutamina, básica para la formación de proteínas. Los síntomas de daños se inician a los 2-5 días con decoloraciones amarillo-pálidas de las partes verdes de la planta. A los 5-10 días, según condiciones climáticas, se produce el desecamiento total de las partes aéreas de la maleza. La duración del efecto contra perennes es de 6-8 semanas, según especies, dosis y condiciones climáticas.

Los residuos se biodegradan en el suelo muy rápidamente, siendo su vida media de unos 30-40 días. No se lixivia porque es adsorbido por los coloides del suelo en los estratos superiores: en los 15 cm primeros. En zonas forestales se ha observado que su vida media era de 4.3 días y la máxima profundidad de lixiviación, 10 cm. Se considera ligeramente persistente (3-20 días)

No. CAS: 77182-82-2

Composición porcentual:

Glufosinato de amonio:	
Ácido (2RS)-2-amino-4-(metilfosfinato)butírico de amonio	14.83%
(Equivalente a 150 g de I.A./L a 20°C)	
Diluyente, anticongelante, humectantes y antiespumante.	85.17%



VERSA®

FICHA TÉCNICA HERBICIDAS



AGROQUÍMICOS VERSA S.A. DE C.V.

Oficinas / Ventas: Alfonso Gómez Torres #170

Planta Formuladora: Alfonso Gómez Torres #160

Ciudad Industrial CP 27019 Torreón, Coahuila

Tel. 01 (871) 705 40 00

Campo de actividad:

Entre las numerosas especies que controla destacan: dicotiledóneas anuales, malezas de hoja ancha: alsine o hierba pajarera o pamplina (*Stellaria media*), amaranto o bledo rojo (*Amaranthus retroflexus*), amargosa (*Parthenium hysterophorus*), anisillo (*Fumaria officinalis*), bolsa de pastor (*Capsella bursa-pastoris*), campanita o correhuela anual (*Ipomoea purpurea*), capitana o cardo rojo o chamizo (*Salsola kali*), cenizo blanco o quelite cenizo (*Chenopodium album*), chamiso (*Atriplex patula*), coralillo (*Anagallis arvensis*), cuajeleco (*Galium aparine*), estrellita o rosilla chica (*Galinsoga parviflora*), falso cadillo (*Xanthium spinosum*), flambollancillo (*Sesbania herbacea*), flor morada (*Ageratum sp.*), golondrina o hierba de la golondrina (*Chamaesyce hirta*), hierba mora (*Solanum nigrum*), huinare (*Sida rhombifolia*), lechosa (*Euphorbia heterophylla*), lechuguilla o morraja (*Sonchus oleraceus*), malva terciopelo (*Abutilon theophrasti*), menta (*Mentha sp.*), ojo de perico (*Eclipta sp.*), ojo de perico (*Melampodium perfoliatum*), ortiga muerta (*Lamium amplexicaule*), quelite (*Amaranthus hybridus*), rabanillo o rábano silvestre (*Raphanus raphanistrum*), sanguinaria (*Polygonum aviculare*) y zacate aguja (*Erodium cicutarium*), etc.; la verdolaga debe ser tratada en estado de plántula. Monocotiledóneas anuales, malezas de hoja angosta: alpiste silvestre (*Phalaris canariensis*), cadillo o zacate cadillo (*Cenchrus echinatus*), digitaria o fresadilla o zacate pata de gallina (*Digitaria sanguinalis*), matalillo (*Commelina virginica*), zacate azul (*Poa annua*), zacate ballico (*Lolium multiflorum*), zacate bromo (*Bromus sp.*), zacate calamote o zacate horquetilla (*Urochloa plantaginea*), zacate cola de zorra (*Setaria sp.*), zacate cola de zorra (*Leptochloa fusca*), zacate de agua (*Echinochloa crus-galli*), zacate de año (*Panicum fasciculatum*), zacate pata de gallo (*Eleusine indica*) y zacate pinto (*Echinochloa colona*), etc. Dicotiledóneas perennes, malezas de hoja ancha perennes: cardo (*Cirsium arvense*), correhuela (*Convolvulus arvensis*), diente de león (*Taraxacum officinale*), dormilona (*Mimosa pudica*), ejotillo o ejotillo o frijolillo (*Senna tora*), estafiate (*Artemisia sp.*), malva o escobilla (*Malvastrum coromandelianum*) y orozus (*Glycyrrhiza glabra*), etc. Monocotiledóneas perennes, malezas de hoja angosta perennes: paspalum o zacate dilación (*Paspalum dilatatum*), zacate bermuda (*Cynodon dactylon*), zacate carricillo (*Phragmites australis*), zacate de burro (*Paspalum sp.*) y zacate johnson (*Sorghum halepense*), etc., tanto en presiembra como en preemergencia del cultivo, y en cultivos en línea como agave, maíz, plátano, soya, vid. Como desecante en papa y para el control de lirio acuático en cuerpos acuáticos.

Propiedades de PODERÍO®:

Apariencia: Líquido de color amarillo claro, cristalino, libre de impurezas visibles.

Densidad a 20°C: 1.055 a 1.075 g/mL

pH: 4.0 a 6.0

Estabilidad a la emulsión: 0 mL de separación después de una hora en reposo.

Solubilidad en agua: 500000 mg/L a 20°C (I.A. IUPAC)

Punto de fusión: 216.5°C (I.A. IUPAC)



VERSA®

FICHA TÉCNICA HERBICIDAS



AGROQUÍMICOS VERSA S.A. DE C.V.
Oficinas / Ventas: Alfonso Gómez Torres #170
Planta Formuladora: Alfonso Gómez Torres #160
Ciudad Industrial CP 27019 Torreón, Coahuila
Tel. 01 (871) 705 40 00

Cultivos	Malezas	Dosis L/ha	Intervalo de seguridad	LMR EPA	Observaciones
Maíz Sorgo	Malezas de hoja ancha				
	Escobilla				
	<i>Sida acuta</i>				
	Agritos				
	<i>Oxalis corniculata</i>				
	Acahual				
	<i>Simsia amplexicaulis</i>				
	<i>Cav</i>			0.2	
	Hierba de pollo			0.3**	
	<i>Commelina diffusa</i>		1.0 -	0.3**	Realizar una aplicación en post-emergencia a la maleza. Volumen de aplicación 200 - 300 L/ha.
	<i>Burm</i>	3.0	Sin límite	0.3**	
	Correhuela			0.3**	
	<i>Ipomoea purpurea</i>			0.3**	
	Malezas de hoja angosta			1.0	
	Coquillo amarillo				
<i>Cyperus esculentus</i>					
Zacate bermuda					
<i>Cynodon dactylon</i>					
Zacate pata de gallo					
<i>Echinochloa crus galli</i>					

*Tiempo de reentrada a las zonas tratadas: 12 horas después de la aplicación.

**LMR tomado de European Commission.

Métodos para preparar y aplicar el producto:

Durante el manejo, preparación de la mezcla y la aplicación del producto siempre utilice el equipo de protección personal indicado en el apartado de "PRECAUCIONES Y ADVERTENCIAS DE USO" de esta etiqueta. Antes de abrir, revise que el envase esté debidamente cerrado. Antes de abrir, revise que el envase esté debidamente cerrado. Agite bien el producto antes de abrir el envase. Proceda a retirar el sello de seguridad y con la ayuda de una probeta proceda a medir la cantidad de producto que va a aplicar. Mezcle el producto con agua en un envase por separado, posteriormente agite y proceda a vaciar su contenido en el tanque de aplicación continuando su agitación.

Toxicología:

Categoría toxicológica: 4 - Precaución - Nocivo si se inhala

Presentaciones disponibles:

Envases de 1 L y 10 L.

Fecha de actualización: Septiembre 2018

