



VERSA®

FICHA TÉCNICA HERBICIDAS

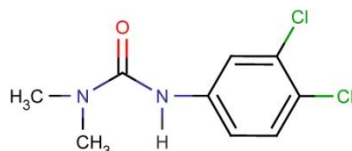


AGROQUÍMICOS VERSA S.A. DE C.V.
Oficinas / Ventas: Alfonso Gómez Torres #170
Planta Formuladora: Alfonso Gómez Torres #160
Ciudad Industrial CP 27019 Torreón, Coahuila
Tel. 01 (871) 705 40 00

Versatus®80 WG

VERSATUS 80 WG (Diuron)
RSCO-HEDE-0221-X0137-034-080
Formulación: Gránulos dispersables
Diuron

Fórmula Estructural:



Información general:

Herbicida residual, sistémico, absorbido por las raíces y, en cierto grado, por las hojas y transportado por el xilema. Interfiere en el proceso fotosintético en la reacción de Hill, en el fotosistema II. Frecuentemente se aplica asociado con un herbicida de contacto o traslocación. Su acción se manifiesta lentamente, no apreciándose los resultados hasta que el herbicida ha sido desplazado por la humedad hasta la zona radical de las hierbas. La duración de su actividad es de 3-15 meses, dependiendo del tipo de suelo y de la humedad. En el suelo se disipa por acción microbiana, fotodescomposición, volatilización e hidrólisis. La adsorción aumenta conforme aumentan el contenido de arcilla o de materia orgánica. Las pérdidas por fotodescomposición son mínimas. Los residuos pueden persistir en el suelo de 6 a 12 meses y dañar al cultivo siguiente, así como contaminar las aguas superficiales.

No. CAS: 330-54-1

Composición porcentual:

Diuron:	
3-(3,4-diclorofenil)-1,1-dimetilurea (Equivalente a 800 g de I.A./Kg)	80.00%
Humectante, dispersante, antiespumante, agente de rell	20.00%

Campo de actividad:

Entre otras especies controla se citan: aceitilla (*Bidens pilosa*), algodóncillo (*Ageratum conyzoides*), alsine o hierba pajarera o pamplina (*Stellaria media*), ambrosia o artemisa (*Ambrosia artemisiifolia*), balsilla (*Phyllanthus niruri*), bejuco o campanilla (*Ipomoea sp.*), bolsa de pastor (*Capsella bursa-pastoris*), cadillo o zacate cadillo (*Cenchrus echinatus*), campanita o correhuela anual (*Cnicus arvensis*), carraspique de campo (*Thlaspi arvense*), cenizo blanco o quelite cenizo (*Chenopodium album*), chamiso (*Atriplex patula*), chayotillo o calabacita (*Sicyos angulatus*), coquillo (*Cyperus rotundus*), coralillo (*Anagallis arvensis*), correhuela (*Convolvulus arvensis*), correhuela (*Ipomoea indica*), crisantemo (*Glebionis segetum*), digitaria o fresadilla o zacate pata de gallina (*Digitaria sanguinalis*), estrellita o rosilla chica (*Galinsoga parviflora*), girasol o polocote (*Helianthus annuus*), hierba de pollo (*Commelina diffusa*), hierba mora (*Solanum nigrum*), huinare



VERSA®

FICHA TÉCNICA HERBICIDAS



AGROQUÍMICOS VERSA S.A. DE C.V.
Oficinas / Ventas: Alfonso Gómez Torres #170
Planta Formuladora: Alfonso Gómez Torres #160
Ciudad Industrial CP 27019 Torreón, Coahuila
Tel. 01 (871) 705 40 00

(*Sida rhombifolia*), lechuguilla o morraja (*Sonchus oleraceus*), lengua de vaca (*Rumex crispus*), malva (*Malva parviflora*), matalillo (*Commelina virginica*), melón de coyote (*Cucurbita digitata*), meloncillo (*Cucurbita foetidissima*), mostaza (*Baileya multiradiata*), mostaza (*Brassica rapa*), mostaza de los campos o mostaza silvestre (*Sinapis arvensis*), mostaza negra (*Brassica nigra*), ortiga menor (*Urtica urens*), papa silvestre (*Solanum sp.*), paspalum o zacate dilación (*Paspalum dilatatum*), pimienta (*Solanum americanum*), quelite (*Amaranthus hybridus*), quelite espinoso (*Amaranthus spinosus*), quelites bleado (*Amaranthus sp.*), quesillo (*Anoda cristata*), rabanillo o rábano silvestre (*Raphanus raphanistrum*), sanguinaria (*Polygonum aviculare*), sorgo silvestre (*Sorghum bicolor*), tomatillo (*Physalis sp.*), torito o abrojo (*Tribulus [Tribulus] terrestris*), trébol (*Medicago polymorpha*), trébol amarillo (*Melilotus indicus*), verdolaga (*Portulaca oleracea*), zacate azul (*Poa annua*), zacate ballico (*Lolium multiflorum*), zacate bermuda (*Cynodon dactylon*), zacate brillante (*Urochloa decumbens*), zacate calamote o zacate horquetilla (*Urochloa plantaginea*), zacate cola de zorra (*Setaria sp.*), zacate cola de zorra (*Setaria parviflora*), zacate cola de zorra (*Setaria verticillata*), zacate de agua (*Echinochloa crus-galli*), zacate de burro (*Paspalum virgatum*), zacate hediondo (*Eragrostis cilianensis*), zacate lagunero (*Eragrostis pectinacea*), zacate pangolilla (*Digitaria horizontalis*), zacate pará (*Urochloa mutica*), zacate pata de gallo (*Eleusine indica*), zacate pinto (*Echinochloa colona*), zacate pitillo (*Ixophorus unisetus*), zacate rosado (*Melinis repens*) y zacate salado (*Leptochloa panicea*), etc., en cultivos y plantaciones de caña de azúcar, maíz, sorgo.

Se consideran resistentes: (*Haplaria sp.*), amaranto o bleado rojo (*Amaranthus retroflexus*), anisillo (*Fumaria officinalis*), botón de oro (*Ranunculus sp.*), coltsfoot (*Equisetum arvense*), hierba de santiago (*Senecio jacobaea*), llantén (*Plantago sp.*), mojarra (*Sonchus arvensis*), nomeolvides (*Myosotis arvensis*), tusilago (*Tussilago farfara*) y zacate johnson (*Sorghum halepense*), etc.

Propiedades de VERSATUS 80 WG:

Apariencia: Gránulos blancos.

pH: 5.0 - 9.0

Solubilidad en agua: 35.6 mg/L a 20°C (I.A. IUPAC)

Punto de fusión: 157°C (I.A. IUPAC)

Cultivos	Malezas	Dosis Kg/ha	Intervalo de seguridad	LMR EPA	Observaciones
Algodón	Quelite <i>Amaranthus retroflexus</i>	0.8 - 125	SL	0.2	Aplicación en pre-emergencia a la maleza y al cultivo.
	Verdolaga <i>Portulaca oleraceae</i>				
	Malva <i>Malva parviflora</i>				
	Chual <i>Chenopodium spp.</i>				
	Lengua de vaca <i>Rumex crispus</i>				
	Mostaza <i>Brassica campestris</i>				



FICHA TÉCNICA HERBICIDAS



VERSA®

AGROQUÍMICOS VERSA S.A. DE C.V.
 Oficinas / Ventas: Alfonso Gómez Torres #170
 Planta Formuladora: Alfonso Gómez Torres #160
 Ciudad Industrial CP 27019 Torreón, Coahuila
 Tel. 01 (871) 705 40 00

Cultivos	Malezas	Dosis Kg/ha	Intervalo de seguridad	LMR EPA	Observaciones
Caña de Azúcar	Bledo <i>Amaranthus hybridus</i> Zacate chenoano <i>Echinochloa colonum</i>	2.0 - 3.0	SL	0.2	Aplicación en pre-emergencia a la maleza y al cultivo.
	Malva <i>Malva parviflora</i> Verdolaga <i>Portulaca oleracea</i>	2.0 - 2.5			
Espárrago	Quelite <i>Amaranthus retroflexus</i>	1.0 - 4.0	SL	7.0	Aplicación en pre-emergencia a la maleza y post-emergencia al cultivo.
Papa	Quelite <i>Amaranthus retroflexus</i>	1.5 - 3.0	SL	0.01**	Aplicación en pre-emergencia a la maleza y al cultivo.
Piña	Pata de gallo <i>Digitaria sanguinalis</i> Arrocillo <i>Echinochloa colonum</i> Zara <i>Mimosa pigra</i> Tripa de pollo <i>Commelina diffusa</i> Melón amargo <i>Momordica charantia</i>	3.0 - 5.0	SL	0.1	Realizar una aplicación en pre-emergencia a la maleza y post-emergencia al cultivo; volumen de aplicación 1150-1250 L de agua/ha.
	Calabacita <i>Cucurbita pepo</i>	5.0			Aplicación en pre-emergencia a la maleza y post-emergencia al cultivo.
Plátano	Quelite <i>Amaranthus retroflexus</i>	1.5 - 4.0	SL	0.1	Aplicación en post-emergencia a la maleza y al cultivo.
Lima Limonero Mandarino Naranja Toronjo	Quelite <i>Amaranthus retroflexus</i>	2.0 - 4.0	SL	2.0 0.5 2.0 2.0 2.0	Aplicación en post-emergencia a la maleza y al cultivo.



VERSA®

FICHA TÉCNICA HERBICIDAS



AGROQUÍMICOS VERSA S.A. DE C.V.
Oficinas / Ventas: Alfonso Gómez Torres #170
Planta Formuladora: Alfonso Gómez Torres #160
Ciudad Industrial CP 27019 Torreón, Coahuila
Tel. 01 (871) 705 40 00

Cultivos	Malezas	Dosis Kg/ha	Intervalo de seguridad	LMR EPA	Observaciones
Sorgo	Quelite <i>Amaranthus retroflexus</i>	1.0 - 2.0	SL	0.5	Aplicación en pre-emergencia a la maleza y al cultivo.
Vid	Quelite <i>Amaranthus retroflexus</i>	1.5 - 4.0	SL	0.05	Aplicación en pre-emergencia a la maleza y al cultivo.

*Tiempo de reentrada a las zonas tratadas: 3 horas después de la aplicación.

** LMR tomado de European Commission

Métodos para preparar y aplicar el producto:

Antes de abrir el producto deberá colocarse su equipo de protección: gorra y overol y/o traje de Tyvek, mascarilla contra vapores orgánicos y polvos, lentes de seguridad, guantes y botas de neopreno. Abra el producto con la ayuda de unas tijeras. Deberá abrir el producto por la parte superior con cuidado, procediendo a vaciar la mitad de la cantidad requerida de agua al tanque, adicione la dosis completa del producto, agite y continúe la agitación mientras se agrega el resto del agua calculada en la calibración. Es importante continuar la agitación constante para mantener una solución uniforme. Calibre su equipo de aplicación, Utilice el volumen de agua necesario para lograr una buena cobertura del área a tratar.

Toxicología:

Categoría toxicológica: 5 - Precaución - Puede ser nocivo en caso de ingestión / Puede ser nocivo por el contacto con la piel / Puede ser nocivo si se inhala.

Presentaciones disponibles:

Bolsa de 1 Kg.

Fecha de actualización: Febrero 2018

