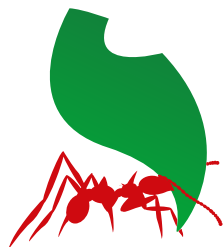


CEBO HORMIGUICIDA

Trompa[®]

PELLETS





CEBO HORMIGUICIDA

Trompa®

PELLETS

Trompa® controla **Hormigas Cortadoras de Hojas** conocidas como:

Arriera, Coatalata, Zompopo, Talata, Mochomo, Dsay, Chicatanas, Bibijagua, etc. De los géneros: *Atta spp* y *Acromyrmex spp*.



CONTIENE UN ATRAYENTE
IRRESISTIBLE
PARA LAS HORMIGAS

Trompa® contiene como ingrediente activo **ABAMECTINA**, ingrediente de origen natural obtenido de la fermentación del hongo de suelo *Streptomyces avermitilis*. La **ABAMECTINA** ha demostrado ser muy efectiva para controlar hormigas a muy bajas concentraciones. Los Pellets de **Trompa®** son elaborados a partir de materiales naturales y orgánicos muy atractivos para las hormigas.

CONTROL TOTAL DE LAS HORMIGAS CORTADORAS DE HOJAS

Las Hormigas Cortadoras son atraídas por los Pellets de **Trompa**[®], éstos son cargados e introducidos al hormiguero.



Los Pellets de **Trompa**[®] deben aplicarse en las entradas del hormiguero, que es a donde las hormigas se dirigen con las hojas.

Las salidas del hormiguero son usadas para sacar desechos y **NO** entran hormigas con hojas o pellets por aquí.



NO aplique antes de lluvia o si el suelo está mojado.

Los Pellets de **Trompa**[®] junto con las hojas recolectadas se usan para producir el hongo que alimenta a toda la colonia.

Trompa[®] ejerce su acción letal eliminando a todas las hormigas, incluida la reina.
Muerta la reina se acaba la colonia.

Trompa[®] convierte al hongo en una comida letal, con la que se alimenta toda la colonia.

De 2 a 5 días
el hormiguero detendrá su actividad

Trompa[®] a diferencia de otros hormiguicidas, no contamina el suelo, es biodegradable y seguro en su manejo para personas y animales domésticos.



Instrucciones de uso

Trompa® está listo para usarse, no requiere preparación ni mezclarse previamente.

Para obtener mejores resultados no aplique el producto antes de lluvia o si el suelo está mojado, ya que el cebo puede degradarse si hay demasiada humedad (recuerde que se trata de un producto orgánico).

1. Trate de ubicar todas las entradas del hormiguero (asegúrese que sea entrada y no salida).
2. Aplique una cantidad suficiente de **Trompa®**:
 - Alrededor de las entradas del hormiguero, sin obstruirlas.
 - En los caminos donde se observe actividad de las hormigas transportando hojas; no aplique directamente dentro del hormiguero, deje que la hormiga lo introduzca.
3. Verifique que el cebo es llevado por las hormigas e introducido al hormiguero; allí ejercerá su acción letal.
4. En un lapso de 2 a 5 días el hormiguero detendrá su actividad; si es necesario, repita la aplicación.



“LEA ATENTAMENTE LA ETIQUETA ANTES DE UTILIZAR EL PRODUCTO”

REGISTRO COFEPRIS: RSCO-JAR-INAC-174-313-057-0.05

Allister de México S.A. de C.V.
Circunvalación Sur No. 5
Col. Las Fuentes C.P. 45070
Zapopan, Jalisco. México
Conmutador (33) 3133 0013
(33) 3133 9816
e-mail: allister@allister.com.mx

www.allister.com.mx
[f/AllisterDeMexico](https://www.facebook.com/AllisterDeMexico)

ALLISTER®